

UPDATE

GENETICS POWERED BY
SYNETICS

Bullenkatalog 2024

DEZEMBER 2023

ONLINE-GENETIKSHOP

Bullensperma ganz einfach online bestellen



Besuchen Sie uns online in unserem **Genetikshop** und entdecken Sie weitere tolle Vererber!

www.masterrind.com

MASTERRIND-Genetikshop

- Einfach und schnell Sperma beziehen
- 24/7 für Sie erreichbar
- Nach Ihren Ansprüchen filtern und die richtigen Bullen selektieren
- Zuchtziele durch unsere Segmente schneller erreichen

Zuchtwertschätzung Dezember 2023

Die großen Gewinner

Wie viel gute Argumente braucht es wohl, um zu beweisen, dass das in ein Zuchtprogramm investierte Vertrauen gerechtfertigt ist? Lassen Sie es uns gemeinsam ausprobieren:

Die noch „ofenfrischen“ Zuchtwerte vom 5. Dezember 2023 konnten **Real Syn**, unseren Ausnahmestiere, nicht von seiner Spitzenposition als Nr. 1 RZG-Bulle, Nr. 1 RZ€-Bulle und als Nr. 1 der Interbull-Liste der schwarzbunten, genomisch getesteten Bullen vertreiben – im Gegenteil! Mit 171 RZG und fast 3.000 RZ€ führt er im Ruhmesglanz das Feld weiter an.

Topstone ist einer der wenigen handverlesenen Bullen, den wohl jede Zuchtorganisation gerne ihr Eigen nennen würde. Seit über einem Jahr hält er souverän die Führung der RZG TOP-Liste der töchtergeprüften, schwarzbunten Bullen, und jede weitere seiner bereits über 5.500 Töchter in der Milchkontrolle untermauert diese Position – auch auf Ihrem Betrieb!

2019 waren wir so frei und beschrieben den damals schon sehr erfolgreichen **Gywer RDC** als „Stempelbullen“. Heute können wir stolz berichten: Mit seinen ersten töchtergeprüften Söhnen wird **Gywer RDC** der erfolgreichste, rotbunte Bullenvater! Und auch bei den Schwarzbunten mischt er kräftig mit.

TOP-RZG Zuchtwerte

Ebenfalls grandios performt, und zwar im RZG, hat **Grando Red**. Der Neueinsteiger bei den Töchtergeprüften ist Sohn eben jenes **Gywer RDC**'s und landet direkt auf Platz 3. Im RZ€ nimmt er mit einem Wert von 1.875 gerne die Silbermedaille entgegen und verweist dabei gleichzeitig auf seine bereits zu sehr guten Preisen verkauften Auktionsfärsen, die wir in den letzten Monaten begutachten durften. **Rockwell**, als zweithöchster **Rover**-Sohn sowie **Rainstar**, **Saiko** und **Marriott** (letzterer ist noch nicht in der Spermaproduktion) beeindruckten ebenfalls in diesem Segment und sind definitiv für den Einsatz zu empfehlen.

Hochinteressant und hornlos

Die Zucht auf Hornlosigkeit ist und bleibt hochinteressant, v. a. auch auf dem deutschen Markt. Hier zeigt sich das SYNETICS-Zuchtprogramm ebenfalls extrem stark: **Cop Red PP** ist der höchste homozygot hornlose, rotbunte Bulle unter den genomisch getesteten. **Rayban P** erfüllt nicht nur das Kriterium „hornlos“, sondern ist auch der höchste hornlose **Rainow**-Sohn im RZG dieser Zuchtwertschätzung. **Rayban P** wird in Kürze mit der Spermaproduktion beginnen.

Hornlos, doch auch im Exterieur leistungsstark soll der Bulle sein? Kein Problem! **Feit Red P**, seinen Vollbruder **Fred Red P** sowie **Maz Red PP** und **SMS Red PP** sollten Sie sich unbedingt für die kommenden Anpaarungen notieren! **Sam Red P** (V. **Spark Red**) hat 6 Punkte im RZG wettgemacht und ist nun die Nr. 1 der hornlosen, töchtergeprüften Bullen im Bereich Rotbunt.

RZ€, Nutzungsdauer & Gesundheit

Zirkel ist der höchste **Zivet**-Sohn und der beste genomische Bulle im Bereich RZÖko bei den Schwarzbunten. Mit einem Wert von 151 kann er aber nicht nur hier glänzen, sondern auch als bester RZGesund-Bulle sowie als Nr. 3 bei der



Bethaly GP-84 (V. Grando Red), Zü.: Franz Meyer, Friesoythe

Nutzungsdauer die Konkurrenz erblassen lassen. Was für eine Empfehlung! RZ€-Züchter aufgepasst: Sage und Schreibe sieben der schwarzbunten RZ€ TOP-10 Genomics kommen von SYNETICS. **Goliat RDC** ist nun mit seinen ersten töchtergeprüften Werten dabei und hat direkt das Siegertreppchen komplett erklommen. Auch **Lenovo** und **Gazebo** behaupten sich weiterhin super in den TOP-10 der RZ€-Liste.

Schautyp und Exterieur

Nicht nur für Schau-Fans, sondern auch für alle Milchrinderhalter, die Freude an harmonischen, milchtypischen Kühen mit ausbalancierten Eutern haben, sind die Exterieur-Bullen. „Taufrisch“ mit EX-96 eingestuft, präsentiert sich vorweg natürlich einer unserer „all-time favourites“: **Darlingo**. Standhaft und unerreicht verteidigt er seine Pole Position im RZE der töchtergeprüften Bullen wie kaum ein Bulle zuvor. Bei den nachkommengeprüften rotbunten Holsteinbullen geht nach wie vor kein Weg an **Solito Red** vorbei. Wer die Nr. 1 im RZE haben will, braucht **Solito Red**! Selbst sein RZG von 143 zeigt sich witterungsbeständig und hat nicht einen Deut nachgegeben. **Aeronaut** und **Way Maker** bilden mit RZE 144 und 143 die genomische Doppelspitze in diesem Segment. Ihr Pendant bei den rotbunten Vererbern ist **Spicy Red**. Dieser kommt ganz nach seinem Vater **Solito Red** und setzt mit seinem RZE von 152 unseren Zuchtwertschätzergebnissen die sprichwörtliche Krone auf.

Wir bei MASTERRIND sind überzeugt davon, dass das SYNETICS-Zuchtprogramm in seiner Fortschrittlichkeit, Größe und Nähe zum Milchrinderhalter, mit seinen Vererbern jeden Anspruch erfüllen kann. Wie schon nach der August-Zuchtwertschätzung sind auch die Ergebnisse jetzt im Dezember beeindruckend in ihrer Deutlichkeit und Qualität. Mit unserem sehr guten Angebot an herausragenden Bullen wollen wir weiterhin mit Ihnen gemeinsam das Beste erreichen.

Ihre MASTERRIND

Ihr Weg zum Erfolg – Segmente gezielt anwenden

Mittlerweile sind 7 Logos und insgesamt 14 Segmente im Katalog zu finden, um die besonderen Qualitäten unserer Bullen hervorzuheben. Für eine züchterische Weiterentwicklung in den Herden haben sich die Segmente etabliert und machen das Selektieren nach den richtigen Vererbern einfacher. Ebenso haben Sie die Möglichkeit in unserer Bullensuche auf www.masterrind.com das gesamte Bullenangebot nach ausgewählten Segmenten zu filtern.



Das DD premium-Logo zeigt, dass der Bulle zu den 10% der besten Bullen im DD control-Zuchtwert gehört.



Bullen mit diesem Logo zeichnet ein besonders hoher RZGesund-Zuchtwert aus.



Bullen mit einem A2/A2-Logo tragen die genetische Beta-Kasein-Variante A2/A2.



Das DD control-Logo zeigt, dass der Bulle zu den 25% der besten Bullen im DD control-Zuchtwert gehört.



Sie arbeiten mit einem automatischen Melksystem? Dann sind Bullen mit dem Roboter-Logo besonders für Ihren Betrieb geeignet.

**MASTER
fertil+**

Für besonders gute Befruchtungsraten stehen die mit MASTER fertil+ gekennzeichneten Bullen.



Bullen mit diesem Logo zeigen eine höhere genetische Resistenz gegenüber Paratuberkulose.

TOP-RZG-ZUCHTWERT

Das Prädikat „TOP-RZG-Zuchtwert“ wird vergeben, wenn ein Bulle über einen besonders hohen RZG verfügt und sich in den TOP-Listen platziert.

TOP-RZ€-ZUCHTWERT

Das Prädikat „TOP-RZ€-Zuchtwert“ wird vergeben, wenn ein Bulle über einen besonders hohen RZ€ verfügt und sich in den TOP-Listen platziert.

TOP-TPI-ZUCHTWERT

Das Prädikat „TOP-TPI-Zuchtwert“ wird vergeben, wenn ein Bulle über einen besonders hohen TPI verfügt.

SCHAUTYPBULLE

Bullen mit dem Prädikat „Schautypbulle“ präsentieren sich mit einer bekannten Kuhfamilie und sind bestens für die Zucht von Schaukühen geeignet.

HORNLOSBULE

Hornlosgenetik gesucht? Hornlosbullen sind entweder homozygot (PP) oder heterozygot (P) hornlos und tragen ihren Hornstatus im Namen.

LEICHTKALBIGKEITSBULE

Besonders für Färsenbesamungen geeignet sind Bullen, die diesem Segment zugeordnet sind, da sie durch leichte Kalbungen überzeugen.

NUTZUNGSDAUER

Diesem Segment sind Bullen zugeordnet, die sich besonders eignen, wenn Sie Wert auf eine lange Nutzungsdauer der Kühe legen.

TÖCHTERFRUCHTBARKEIT

In diesem Segment stehen Bullen im Vordergrund, die einen hohen RZR und damit eine besonders gute Töchterfruchtbarkeit besitzen.

INHALTSSTOFFE

Besonders hohe positive Fett- und Eiweiß-Prozente sind die Stärken der Bullen des Segmentes „Inhaltsstoffe“.

LEISTUNGSVERERBER

Ein „Leistungsvererber“ punktet mit einer besonders hohen Milchleistung.

LAUFSTALLKUH

Kühe für „Jedermann“ sind die Nachkommen dieser Bullen. Sie sind im Exterieur besonders ausgeglichen und überzeugen mit soliden Zuchtwerten.

EXTERIEURVERERBER

Ein Bulle mit diesem Prädikat zeichnet sich durch einen hohen Exterieurzuchtwert, gepaart mit einer sehr guten Vererbung im Bereich Fundament und Euter aus.

KÄLBERFITNESS

Diesem Segment sind Bullen zugeordnet, die in der Vererbung besonders vitale Kälber mit weniger Abgängen in der Aufzucht zeigen.

MELKBARKEIT

Für eine überdurchschnittliche Melkbarkeit stehen Bullen in diesem Segment.

Genetische Besonderheiten bei Holstein-Kälbern – „BLIRD“ und „Recumbency/Muscle Weakness“

In den vergangenen Monaten konnten genetisch determinierte Merkmale aufgedeckt werden, die die Lebensfähigkeit von Holsteinkälbern einschränken. Die Ergebnisse für BLIRD sind bereits seit August 2023 in Deutschland für männliche und weibliche genotypisierte Tiere veröffentlicht. SYNETICS ist die einzige Station in Deutschland, die bereits ihren aktiv vermarkteten Bestand auch auf Recumbency/Early Onset Muscle Weakness (MW) getestet hat. Seit der Dezember-Zuchtwertschätzung 2023 werden diese genetischen Besonderheiten erstmals im Bullenkatalog-Update der MASTERRIND veröffentlicht.

CALF RECUMBENCY/EARLY ONSET MUSCLE WEAKNESS – LIEGENBLEIBEN DER KÄLBER

„Recumbency“ bedeutet „Liegenbleiben“. Der Grund für das Liegenbleiben betroffener Kälber ist eine Anomalie in der Calcium-Versorgung der Muskulatur der betroffenen Kälber, die das eigenständige Aufstehen und Stehenbleiben nicht zulässt. Die phänotypischen Ausprägungen treten nur bei reinerbigen Recumbency-Trägern auf.

Für die Praxis bedeutet dies dennoch, dass in wenigen Fällen, bei einzelnen Kälbern, die die genetische Voraussetzung sowohl von Vater als auch Mutter erhalten haben, die Anomalie auftritt. Es wird empfohlen Bullen, die MW-Träger sind (MWC), nicht an weibliche Tiere anzupaaren, bei denen bereits bei einer Kalbung ein für Recumbency auffälliges Kalb geboren wurde oder aufgrund der Abstammung eine Wahrscheinlichkeit für das Tragen des MW-Allels vorliegt. Bei wertvollen Tieren kann außerdem mittels Gentest der MW-Status bestimmt werden.

BLIRD – WACHSTUMSSCHWACHE KÄLBER UND HÖHERE ABGANGSRATEN

Die genetische Besonderheit BLIRD (Bovine Lymphocyte Intestinal Retention Defect, LR) betrifft ein für die Immunität des Kalbes wichtiges Gen und äußert sich in einem Defekt in der Retention von T-Zellen im Darm; diese sind ein wichtiger Teil des Immunsystems. Eine mögliche Folge ist die verringerte Fähigkeit Darmparasiten zu bekämpfen. Reinerbige BLIRD-Kälber können lebend geboren werden. Die betroffenen Tiere zeigen eine durchschnittliche Wachstumsverzögerung von etwa 27% und eine um 10% höhere Sterblichkeitsrate bei Jungtieren, im Vergleich zu gesunden Kälbern. Nur homozygote Tiere weisen Symptome auf. Heterozygote Tiere, die sowohl eine gesunde als auch eine mutierte Allel-Version des Gens in ihrem Erbgut haben, zeigen keine Symptome. BLIRD kann bereits in der Anpaarung bei genotypisierten weiblichen Tieren berücksichtigt werden.

Die Abkürzungen der genetischen Besonderheiten finden Sie im Abkürzungsverzeichnis auf der Umschlagseite am Ende des Kataloges.

Nichthaftungserklärung:

Haltung, Gesundheitsüberwachung sowie Gewinnung, Verarbeitung, Lagerung und Verwendung von Samen der im Besitz der SYNETICS befindlichen Bullen werden entsprechend den jeweils gültigen Rechtsvorschriften durchgeführt und staatlich kontrolliert. Die veröffentlichten Informationen über die angebotenen Bullen und deren Nachkommen basieren auf den Ergebnissen der staatlich anerkannten Leistungsprüfung und Zuchtwertschätzung sowie staatlich anerkannter Untersuchungsstellen und entsprechen dem aktuellen Stand bei Drucklegung des Kataloges. Für die Richtigkeit dieser Ergebnisse sowie etwaige Folgeschäden haften die SYNETICS und MASTERRIND GmbH nicht. Darüber hinaus wird eine Haftung nicht übernommen.

Die MASTERRIND GmbH übernimmt bei Verwendung des Samens der Bullen keinerlei Garantien für die Freiheit von Krankheitserregern, den Befruchtungserfolg sowie für die Gesundheit, Erbfehlerfreiheit, den Hornstatus, Qualität und Produktivität der daraus erzeugten Nachkommen und haftet nicht für etwaige Folgeschäden. Darüber hinaus übernimmt die MASTERRIND GmbH für Samen, den sie nicht selbst gewonnen oder verarbeitet hat, keinerlei Garantien für Qualität und Identität der Samenportionen sowie die Richtigkeit der Abstammung.

Eine für Privatpersonen oder Hobbyzüchter geltende Bullenkarte ist bei Anfrage unter www.masterrind.com zu erhalten.

	RZG	SV	Seite
SCHWARZBUNT			
Real Syn	171	2	6
Rockwell	163	1	7
Rainstar	162	1	7
Saiko	160	1	
Zirkel	160	3	8
Capitol	158	1	
Glasgow*	158	1	8
Topstone	150	1	
Garido	149	1	
Goliat RDC	147	1	
ROTBUNT			
Cop Red PP	158	1	16
Trust Red*	156	1	
Rooney Red*	155	1	

	RZS	SV	Seite
SCHWARZBUNT			
Riverman*	127	2	9
Skyfall	127	1	11
Touchy	126	2	12
Glasgow*	125	1	8
Zirkel	125	3	8
Milosch	123	1	9
Follow-Me	122	1	
Darlingo*	123	1	
Complex	122	1	
Glory RDC	121	1	
ROTBUNT			
Spark Red	127	1	
PromiseRed	126	1	17
Cop Red PP	125	1	16

	Eiweiß %	SV	Seite
SCHWARZBUNT			
Lazaro	0,23	1	
Story PP	0,23	1	15
Skater	0,20	1	
Dyson PP	0,18	1	
Roller	0,18	1	10
Aeronaut	0,16	1	
Rainow	0,16	1	
Huracan*	0,16	1	20
Bongani	0,11	1	21
Garido	0,11	1	
ROTBUNT			
Mat Red P	0,18	1	
Chic Red P	0,16	1	16
Cop Red PP	0,15	1	16

	Euter	SV	Seite
SCHWARZBUNT			
Robocop	143	2	10
Aeronaut	134	1	
Rastor P	133	1	
Zirkel	132	3	8
Patrizio	129	1	
Rockwell	129	1	7
Cardano PP	128	1	
Darlingo*	134	1	
Babylon	119	1	19
Garido	119	1	
ROTBUNT			
Spicy Red*	150	1	
Feit Red P	139	1	
Solito Red	137	1	

	RZ€	SV	Seite
SCHWARZBUNT			
Real Syn	2992	2	6
Saiko	2777	1	
Rainow	2695	1	
Rainstar	2688	1	7
Capitol	2588	1	
Rockwell	2553	1	7
Touchy	2537	2	12
Goliat RDC	2269	1	
Topstone	2122	1	
Gepard RDC	1908	1	19
ROTBUNT			
Rooney Red*	2456	1	
Trust Red*	2439	1	
Mat Red P	2290	1	

	Milch kg	SV	Seite
SCHWARZBUNT			
Mahjong	2165	1	
Cateye	2124	1	
Real Syn	2028	2	6
Capitol	1849	1	
Benstar	1786	1	
Davido	1709	1	
Spoonbill	1630	1	11
Goliat RDC	2008	1	
Topstone	1685	1	
Silvershot	1642	1	
ROTBUNT			
Spark Red	2189	1	
Lok Red PP	1865	1	
Grando Red	1861	1	21

	RZE	SV	Seite
SCHWARZBUNT			
Aeronaut	144	1	
Huntsville	141	1	
Skater	138	1	
Patrizio	137	1	
Robocop	137	2	10
Neptun	135	1	
Rastor P	135	1	
Darlingo*	139	1	
Freezer	127	1	
Garido	124	1	
ROTBUNT			
Spicy Red*	152	1	
Fred Red P	143	1	
Feit Red P	142	1	

	RZN	SV	Seite
SCHWARZBUNT			
Zirkel	136	3	8
Saiko	131	1	
Milosch	129	1	9
Adwin	128	1	
Rockwell	128	1	7
Touchy	127	2	12
Capitol	126	1	
Bobest PP	134	1	
Glory RDC	134	1	
Freezer	132	1	
ROTBUNT			
Solito Red	140	1	
Cop Red PP	130	1	16
Rooney Red*	129	1	

	RZM	SV	Seite
SCHWARZBUNT			
Mahjong	160	1	
Real Syn	156	2	6
Rainstar	154	1	7
Spoonbill	154	1	11
Saiko	153	1	
Rainow	152	1	
Bigband	151	1	14
Garido	154	1	
Goliat RDC	152	1	
Topstone	148	1	
ROTBUNT			
Momo Red P	148	1	
Trust Red*	148	1	
Mao Red PP	147	1	

	Fett %	SV	Seite
SCHWARZBUNT			
Rainow	0,75	1	
Rover	0,67	2	
Roller	0,55	1	10
Touchy	0,55	2	12
Macbeth	0,51	1	
Arrival	0,48	1	
Story PP	0,45	1	15
Salvo RDC	0,45	1	
Garido	0,39	1	
Bongani	0,36	1	21
ROTBUNT			
Mat Red P	0,48	1	
Avid Red	0,44	1	
May Red PP*	0,34	1	

	Fundament	SV	Seite
SCHWARZBUNT			
Milosch	127	1	9
Follow-Me	126	1	
Carossa	124	1	
Castelli	123	1	
Concept*	123	1	
Skater	123	1	
Huntsville	122	1	
Beart	129	1	
Freezer	123	1	
Beaststick	121	1	
ROTBUNT			
Speedy Red	133	1	
Cop Red PP	124	1	16
Fred Red P	123	1	

	RZR	SV	Seite
SCHWARZBUNT			
Milosch	124	1	9
Aeronaut	120	1	
Adwin	119	1	
Rainow	119	1	
Nextime	118	1	
Rainstar	118	1	7
Skyfall	118	1	11
Beart	128	1	
Salvo RDC	122	1	
Glory RDC	115	1	
ROTBUNT			
Solito Red	115	1	
Cop Red PP	113	1	16
Avion Red	112	1	

Beckenneigung SV Seite

SCHWARZBUNT			
Arrival	121	1	
Rover	114	2	
Patrizio	113	1	
Glasgow*	111	1	8
Robocop	111	2	10
Skater	110	1	
Spoonbill	109	1	11
Huracan*	112	1	20
Freezer	112	1	
Goliat RDC	111	1	
ROTBUNT			
Rambo PP	117	1	
Cool Red	112	1	
Fred Red P	112	1	

RZPersistenz SV Seite

SCHWARZBUNT			
Roller	126	1	10
Real Syn	124	2	6
Morland	123	1	
Fox PP RDC	120	1	
Rios P RDC	120	1	13
Riverman*	119	2	9
Cateye	118	1	
Yonder	122	1	20
Garido	121	1	
Beatstick	118	1	
ROTBUNT			
Grundo Red	125	1	21
Avance-Red	120	1	
Lok Red PP	119	1	

KVd SV Seite

SCHWARZBUNT			
Rockwell	120	1	7
Adwin	117	1	
Real Syn	115	2	6
Robocop	114	2	10
Sallos PP	114	1	
Skyfall	114	1	11
Zirkel	114	3	8
Beart	115	1	
Gepard RDC	111	1	19
Goliat RDC	111	1	
ROTBUNT			
Momo Red P	123	1	
Six Red PP	123	1	
Cop Red PP	119	1	16

RZD SV Seite

SCHWARZBUNT			
Fraser PP	122	1	
Fox PP RDC	120	1	
Rover	117	2	
Mantego	114	1	
Cadillac	111	3	12
Finetime	111	1	
Rainow	111	1	
Bobest PP	123	1	
Yonder	118	1	20
Proximo	114	1	
ROTBUNT			
SMS Red PP*	119	1	17
Six Red PP	115	1	
Fred Red P	114	1	

Strichlänge SV Seite

SCHWARZBUNT			
Davido	117	1	
Glasgow*	113	1	8
Morland	111	1	
Sallos PP	110	1	
Benstar	108	1	
Rastor P	108	1	
Real Syn	108	2	6
Beatstick	123	1	
Sixdays	119	1	
Darlingo*	118	1	
ROTBUNT			
Momo Red P	117	1	
Avid Red	115	1	
Solito Red	114	1	

RZRobot SV Seite

SCHWARZBUNT			
Arrival	123	1	
Follow-Me	123	1	
Rios P RDC	122	1	13
Calais P	121	1	
Neptun	121	1	
Rover	121	2	
Castelli	120	1	
Beatstick	144	1	
Beart	138	1	
Jazz	122	1	
ROTBUNT			
Solito Red	140	1	
Spicy Red*	134	1	
Cop Red PP	129	1	16

RZGesund SV Seite

SCHWARZBUNT			
Zirkel	134	3	8
Milosch	131	1	9
Adwin	130	1	
Glasgow*	129	1	8
Real Syn	128	2	6
Rockwell	127	1	7
Follow-Me	126	1	
Glory RDC	128	1	
Gordion	122	1	
Beatstick	118	1	
ROTBUNT			
Fred Red P	127	1	
Feit Red P	125	1	
Chic Red P	123	1	16

RZEuterfit SV Seite

SCHWARZBUNT			
Zirkel	121	3	8
Adwin	115	1	
Macbeth	115	1	
Milosch	114	1	9
Rios P RDC	114	1	13
Castelli	113	1	
Follow-Me	113	1	
Glory RDC	115	1	
Beatstick	113	1	
Gordion	112	1	
ROTBUNT			
Fred Red P	115	1	
Mat Red P	114	1	
Trust Red*	114	1	

RZKlauen SV Seite

SCHWARZBUNT			
Glasgow*	116	1	8
Benboy	114	1	
Follow-Me	114	1	
Rockwell	114	1	7
Rover	114	2	
Zirkel	114	3	8
Adwin	113	1	
Rodger	116	1	
Beart	115	1	
Glory RDC	115	1	
ROTBUNT			
Feit Red P	115	1	
Cop Red PP	112	1	16
Fred Red P	112	1	

RZRepro SV Seite

SCHWARZBUNT			
Milosch	119	1	9
Robocop	117	2	10
Rockwell	116	1	7
Aeronaut	115	1	
Adwin	114	1	
Frodo	114	1	
Rover	114	2	
Bobest PP	113	1	
Salvo RDC	113	1	
Beart	112	1	
ROTBUNT			
Cop Red PP	115	1	16
Cool Red	113	1	
Fred Red P	113	1	

RZMetabol SV Seite

SCHWARZBUNT			
Bigband	116	1	14
Real Syn	116	2	6
Glasgow*	115	1	8
Zirkel	115	3	8
Adwin	114	1	
Bogeda	114	1	14
Frodo	114	1	
Glory RDC	114	1	
Beatstick	112	1	
Goliat RDC	112	1	
ROTBUNT			
Chic Red P	116	1	16
Argent Red	112	1	
PromiseRed	112	1	17

DDcontrol SV Seite

SCHWARZBUNT			
Freewood P*	127	1	
Benboy	122	1	
Fox PP RDC	121	1	
Glasgow*	119	1	8
Real Syn	119	2	6
Fraser PP	117	1	
Borano	116	1	
Beart	124	1	
Rodger	120	1	
Garido	116	1	
ROTBUNT			
Mao Red PP	115	1	
Random Red	113	1	
Speedy Red	112	1	

■ MASTERGEN
■ MASTERPROVEN

SV = Spermverfügbarkeit

10.833597



Real Syn

Züchter: Ruprecht und MASTERRIND, Verden
Besitzer: SYNETICS

*13.08.2022

pp | ET | B-Kn A2/A2 | K-Kn AB | aAa 234



Vollschwester zur 6.M: Bookem De-Su 520 EX-90



7.M: Sully Shottle May EX-91



RZG
171

RZ€
2992

Wolfhard Schulze

Foto: Wolfhard Schulze

+ SULLY SHOTTLE MAY EX-91-FAMILIE

+ TOP-RZG-ZUCHTWERT

+ TOP-RZ€-ZUCHTWERT

Rover v. AltaZazzle
Desuway

Adaway v. Rio
Desuhuey
01/84-86-84-86/85*
2/1 LA 10707 4.49 481 3.58 383

Huey v. Frazzled
Desumay
03/87-86-85-87/86
v. Gymnast

RZM	156	RZE	132
Milch kg	+ 2028	Milchtyp	113
Fett %	+ 0,21	Körper	109
Fett kg	+ 106	Fundament	118
Eiweiß %	- 0,05	Euter	123
Eiweiß kg	+ 64		
RZGesund	128	RZN	126
RZEuterfit	111	RZS	118
RZKlaue	112	RZD	90
RZRepro	113	RZR	111
RZMetabol	116	RZKd	113
RZKälberfit	98	KVd	115
DDcontrol	119	RZKm	113
		RZPersistenz	124
RZÖko	150	RZRobot	-

Linearprofil		88	100	112	124	
Größe	klein				120	groß
Rippenstruktur	flach				105	gewölbt
Körpertiefe	wenig				111	viel
Stärke	schwach				102	stark
Beckenneigung	ansteigend				107	abfallend
Beckenbreite	schmal				108	breit
Hinterbeinwinkelung	steil				93	gewinkelt
Klauenwinkel	flach				112	steil
Sprunggelenk	gefüllt				104	trocken
Hinterbeinstellung	nach außen				109	parallel
Vorderbeinstellung	nach außen				106	parallel
Bewegung	schlecht				114	gut
Hintereuterhöhe	tief				128	hoch
Zentralband	schwach				115	stark
Strichplatzierung vorne	außen				90	innen
Strichplatzierung hinten	außen				97	innen
Vordereuteraufhängung	lose				116	fest
Euterbalance	hinten tief				109	vorne tief
Eutertiefe	tief				113	hoch
Strichlänge	kurz				108	lang

WKM

10.833604



Rockwell



RZG
163

RZ€
2553

Züchter: Westrup-Koch Milch GbR, Bissendorf
Besitzer: SYNETICS

*22.08.2022

pp | ET | B-Kn A2/A2 | K-Kn AB | aAa 234

- + TOP-RZG-ZUCHTWERT
- + EXTERIEURVERERBER
- + PINE-TREE MONICA PLANETA VG-86-FAMILIE

Rover v. AltaZazzle
WKM Norderney
01/84-85-82-83/83*
100 Tage 4589 3.94 181 3.66 168

Calvin v. Casino
WKM Norway
02/86-86-85-86/86
3/2 LA 13170 4.19 552 3.87 510
HL 2 13934 4.29 598 3.97 553

Padawan v. Jedi
Nobody
v. Kerrigan

RZM	140
Milch kg	+ 1174
Fett %	+ 0,24
Fett kg	+ 75
Eiweiß %	+ 0,06
Eiweiß kg	+ 47

RZE	134
Milchtyp	113
Körper	98
Fundament	122
Euter	129

RZGesund	127
RZEuterfit	112
RZKlaue	114
RZRepro	116
RZMetabol	109
RZKälberfit	113
DDcontrol	114
RZÖko	144

RZN	128
RZS	116
RZD	105
RZR	113
RZKd	116
KVd	120
RZKm	109
RZPersistenz	116
RZRobot	-

Linearprofil		88	100	112	124	
Größe	klein					105 groß
Rippenstruktur	flach					103 gewölbt
Körpertiefe	wenig					95 viel
Stärke	schwach					91 stark
Beckenneigung	ansteigend					99 abfallend
Beckenbreite	schmal					102 breit
Hinterbeinwinkelung	steil					87 gewinkelt
Klauenwinkel	flach					105 steil
Sprunggelenk	gefüllt					106 trocken
Hinterbeinstellung	nach außen					118 parallel
Vorderbeinstellung	nach außen					107 parallel
Bewegung	schlecht					121 gut
Hintereuterhöhe	tief					125 hoch
Zentralband	schwach					98 stark
Strichplatzierung vorne	außen					110 innen
Strichplatzierung hinten	außen					99 innen
Vordereuteraufhängung	lose					129 fest
Euterbalance	hinten tief					126 vorne tief
Eutertiefe	tief					125 hoch
Strichlänge	kurz					88 lang

Rainstar



RZG
162

RZ€
2688

Züchter: Martin Schliecker GbR, Kutenholz
Besitzer: SYNETICS

10.833634



*09.10.2022

pp | ET | B-Kn A2/A2 | K-Kn BB | aAa 234

- + TOP-RZG-ZUCHTWERT
- + TÖCHTERFRUCHTBARKEIT
- + FELDER DEN BARB CINDY EX-91-FAMILIE

Rainow v. AltaZazzle
Janne
01/85-83-83-84/84*
100 Tage 4773 3.60 172 3.14 150

Adaway v. Rio
6646
(1) VG-85
1/1 LA 11554 4.55 526 3.96 458

Skywalker v. Jedi
5714
(2) VG-87
v. Apprentice

RZM	154
Milch kg	+ 1611
Fett %	+ 0,23
Fett kg	+ 91
Eiweiß %	+ 0,10
Eiweiß kg	+ 67

RZE	123
Milchtyp	121
Körper	105
Fundament	106
Euter	118

RZGesund	119
RZEuterfit	107
RZKlaue	108
RZRepro	110
RZMetabol	112
RZKälberfit	103
DDcontrol	113
RZÖko	139

RZN	119
RZS	114
RZD	100
RZR	118
RZKd	114
KVd	112
RZKm	120
RZPersistenz	110
RZRobot	-

Linearprofil		88	100	112	124	
Größe	klein					134 groß
Rippenstruktur	flach					104 gewölbt
Körpertiefe	wenig					116 viel
Stärke	schwach					98 stark
Beckenneigung	ansteigend					94 abfallend
Beckenbreite	schmal					115 breit
Hinterbeinwinkelung	steil					99 gewinkelt
Klauenwinkel	flach					106 steil
Sprunggelenk	gefüllt					102 trocken
Hinterbeinstellung	nach außen					100 parallel
Vorderbeinstellung	nach außen					104 parallel
Bewegung	schlecht					103 gut
Hintereuterhöhe	tief					123 hoch
Zentralband	schwach					104 stark
Strichplatzierung vorne	außen					100 innen
Strichplatzierung hinten	außen					100 innen
Vordereuteraufhängung	lose					114 fest
Euterbalance	hinten tief					96 vorne tief
Eutertiefe	tief					115 hoch
Strichlänge	kurz					87 lang

10.833618



Zirkel



RZG
160
RZ€
2374

Züchter: Volker Carstens, Visselhövede
Besitzer: SYNETICS

*15.11.2022

pp | ET | B-Kn A2/A2 | K-Kn BB | aAa -

- + TOP-RZG-ZUCHTWERT
- + NUTZUNGSDAUER
- + OLMAR LYNCH BABY BUMBLE
EX-93-FAMILIE

Zivet v. AltaZarek

Bonia

01/80-84-81-85/83*
100 Tage 3151 3.94 124 3.36 106

Murphy v. Charl

Beauty

02/84-84-83-85/84
3/2 LA 10012 4.19 420 3.51 351
HL 2 11153 4.23 472 3.51 392

Solution v. Frazzled

RHO MAR Bonate

03/88-85-87-89/88
v. Superhero

RZM	127
Milch kg	+ 1188
Fett %	- 0.07
Fett kg	+ 40
Eiweiß %	- 0.04
Eiweiß kg	+ 36

RZE	123
Milchtyp	94
Körper	90
Fundament	112
Euter	132

RZGesund	134
RZEuterfit	121
RZKlaue	114
RZRepro	110
RZMetabol	115
RZKälberfit	118
DDcontrol	116

RZN	136
RZS	125
RZD	99
RZR	118
RZKd	112
KVd	114
RZKm	110
RZPersistenz	118
RZRobot	-

Linearprofil		88	100	112	124	
Größe	klein					92 groß
Rippenstruktur	flach					101 gewölbt
Körpertiefe	wenig					93 viel
Stärke	schwach					104 stark
Beckenneigung	ansteigend					87 abfallend
Beckenbreite	schmal					87 breit
Hinterbeinwinkelung	steil					101 gewinkelt
Klauenwinkel	flach					94 steil
Sprungelenk	gefüllt					106 trocken
Hinterbeinstellung	nach außen					106 parallel
Vorderbeinstellung	nach außen					103 parallel
Bewegung	schlecht					113 gut
Hintereuterhöhe	tief					123 hoch
Zentralband	schwach					97 stark
Strichplatzierung vorne	außen					109 innen
Strichplatzierung hinten	außen					108 innen
Vordereuteraufhängung	lose					133 fest
Euterbalance	hinten tief					103 vorne tief
Eutertiefe	tief					125 hoch
Strichlänge	kurz					104 lang

Glasgow

10.833603



RZG
158
RZ€
2533

Züchter: Bloemendal GbR, Itterbeck
Besitzer: SYNETICS

*22.07.2022

pp | B-Kn A2/A2 | K-Kn AB | aAa 342

- + NUTZUNGSDAUER
- + INHALTSSTOFFE
- + LARCREST COSMOPOLITAN
VG-87-FAMILIE

Gladius v. Gazebo

Clara

01/77-87-81-83/83*
2/1 LA 10828 4.57 495 3.82 414

Lavonte v. Superhero

Chantre

01/82-86-82-84/84*
1/1 LA 11046 3.83 423 3.71 410

Yoyo v. Tailor

Charlize

02/85-88-86-85/86
v. Silver

RZM	146
Milch kg	+ 1169
Fett %	+ 0.42
Fett kg	+ 95
Eiweiß %	+ 0.08
Eiweiß kg	+ 49

RZE	119
Milchtyp	110
Körper	108
Fundament	113
Euter	111

RZGesund	129
RZEuterfit	111
RZKlaue	116
RZRepro	113
RZMetabol	115
RZKälberfit	109
DDcontrol	119

RZN	123
RZS	125
RZD	91
RZR	109
RZKd	99
KVd	98
RZKm	105
RZPersistenz	106
RZRobot	-

Linearprofil		88	100	112	124	
Größe	klein					109 groß
Rippenstruktur	flach					107 gewölbt
Körpertiefe	wenig					105 viel
Stärke	schwach					103 stark
Beckenneigung	ansteigend					111 abfallend
Beckenbreite	schmal					105 breit
Hinterbeinwinkelung	steil					87 gewinkelt
Klauenwinkel	flach					112 steil
Sprungelenk	gefüllt					99 trocken
Hinterbeinstellung	nach außen					110 parallel
Vorderbeinstellung	nach außen					93 parallel
Bewegung	schlecht					112 gut
Hintereuterhöhe	tief					110 hoch
Zentralband	schwach					105 stark
Strichplatzierung vorne	außen					117 innen
Strichplatzierung hinten	außen					109 innen
Vordereuteraufhängung	lose					107 fest
Euterbalance	hinten tief					106 vorne tief
Eutertiefe	tief					103 hoch
Strichlänge	kurz					113 lang

RZH

10.833607



Riverman



RZG
158

RZ€
2497

Züchter: Marco Hellwig, Neuenstein
Besitzer: SYNETICS

*12.10.2022
pp | B-Kn A1/A1 | K-Kn BB | aAa -

- + LAUFSTALLKUH
- + TÖCHTERFRUCHTBARKEIT
- + REGANCREST-PR BARBIE
EX-92-FAMILIE

Ridercup v. Lariat
Belly
01/84-83-82-85/84*
2/1 LA 7115 3.94 280 3.44 245

Copyright v. Imax
Björk

Sonic v. Silver
Bussibaby
05/83-87-84-84/85
v. Battlecry

Foto: Wolffhard Schulze

RZM	146
Milch kg	+ 1427
Fett %	+ 0,15
Fett kg	+ 74
Eiweiß %	+ 0,08
Eiweiß kg	+ 58
RZGesund	122
RZEuterfit	110
RZKlaue	109
RZRepro	113
RZMetabol	109
RZKälberfit	103
DDcontrol	105
RZÖko	143

RZE	121
Milchtyp	116
Körper	109
Fundament	106
Euter	114
RZN	126
RZS	127
RZD	90
RZR	113
RZKd	103
KVd	105
RZKm	114
RZPersistenz	119
RZRobot	-

Linearprofil		88	100	112	124	
Größe	klein				108	groß
Rippenstruktur	flach				108	gewölbt
Körpertiefe	wenig				106	viel
Stärke	schwach				100	stark
Beckenneigung	ansteigend				105	abfallend
Beckenbreite	schmal				109	breit
Hinterbeinwinkelung	steil				103	gewinkelt
Klauenwinkel	flach				103	steil
Sprunggelenk	gefüllt				107	trocken
Hinterbeinstellung	nach außen				98	parallel
Vorderbeinstellung	nach außen				102	parallel
Bewegung	schlecht				104	gut
Hintereuterhöhe	tief				119	hoch
Zentralband	schwach				107	stark
Strichplatzierung vorne	außen				113	innen
Strichplatzierung hinten	außen				115	innen
Vordereuteraufhängung	lose				111	fest
Euterbalance	hinten tief				120	vorne tief
Eutertiefe	tief				107	hoch
Strichlänge	kurz				90	lang

Milosch



RZG
157

RZ€
2199

Züchter: GenHotel B.V., Lierderholthuis, Niederlande
Besitzer: SYNETICS

*21.07.2022
pp | ET | B-Kn A2/A2 | K-Kn AA | aAa 432



- + TÖCHTERFRUCHTBARKEIT
- + NUTZUNGSDAUER
- + SANDY-VALLEY PLANE SAPPHIRE
VG-87-FAMILIE

Migel v. Milktime
SPH Alberta

Bali v. Legendary
Alida
02/87-87-85-86/86
3/2 LA 11436 4.21 481 3.87 443
HL 2 11283 4.37 493 3.98 449

Gymnast v. Doorsopen
Amalia
01/85-86-85-86/86
v. Supershot

Foto: Wolffhard Schulze

RZM	129
Milch kg	+ 960
Fett %	+ 0,08
Fett kg	+ 47
Eiweiß %	+ 0,03
Eiweiß kg	+ 37
RZGesund	131
RZEuterfit	114
RZKlaue	112
RZRepro	119
RZMetabol	113
RZKälberfit	94
DDcontrol	111
RZÖko	145

RZE	129
Milchtyp	98
Körper	116
Fundament	127
Euter	115
RZN	129
RZS	123
RZD	90
RZR	124
RZKd	106
KVd	107
RZKm	111
RZPersistenz	107
RZRobot	-

Linearprofil		88	100	112	124	
Größe	klein				107	groß
Rippenstruktur	flach				105	gewölbt
Körpertiefe	wenig				109	viel
Stärke	schwach				119	stark
Beckenneigung	ansteigend				90	abfallend
Beckenbreite	schmal				109	breit
Hinterbeinwinkelung	steil				95	gewinkelt
Klauenwinkel	flach				108	steil
Sprunggelenk	gefüllt				108	trocken
Hinterbeinstellung	nach außen				118	parallel
Vorderbeinstellung	nach außen				111	parallel
Bewegung	schlecht				124	gut
Hintereuterhöhe	tief				113	hoch
Zentralband	schwach				116	stark
Strichplatzierung vorne	außen				102	innen
Strichplatzierung hinten	außen				106	innen
Vordereuteraufhängung	lose				112	fest
Euterbalance	hinten tief				108	vorne tief
Eutertiefe	tief				110	hoch
Strichlänge	kurz				91	lang

WEH

10.833599



Robocop



RZG
157

RZ€
2213

Züchter: Jürgen Hintze, Trebel
Besitzer: SYNETICS

*19.08.2022

pp | ET | β-Kn A1/A2 | K-Kn BE | aAa 243

- + NUTZUNGSDAUER
- + LEICHTKALBIGKEITSBULLE
- + CURR-VALE GOLDWYN DELICIOUS EX-94-FAMILIE

Rover v. AltaZazzle
WEH Daylight
01/84-85-85-87/86*

200 Tage 7558 4.05 306 3.47 262

Aristocrat v. Frazzled
WEH Daisy

02/87-85-83-85/85
3/2 LA 12792 3.96 506 3.39 434
HL 2 12836 4.07 522 3.46 444

Dynamo v. Rubicon
SHo 160

01/84-84-84-85/84*
v. Battlecry

RZM 134

Milch kg +1092
Fett % +0.21
Fett kg +67
Eiweiß % +0.00
Eiweiß kg +38

RZE 137

Milchtyp 111
Körper 106
Fundament 104
Euter 143

RZGesund 123

RZEuterfit 107
RZKlaue 108
RZRepro 117
RZMetabol 113
RZKälberfit 107
DDcontrol 111

RZN 124

RZS 113
RZD 104
RZR 109
RZKd 111
RZKd 114
RZKd 120
RZPersistenz 114
RZRobot 115

RZÖko 140

Linearprofil		88	100	112	124	
Größe	klein				121	groß
Rippenstruktur	flach				106	gewölbt
Körpertiefe	wenig				104	viel
Stärke	schwach				106	stark
Beckenneigung	ansteigend				111	abfallend
Beckenbreite	schmal				106	breit
Hinterbeinwinkelung	steil				93	gewinkelt
Klauenwinkel	flach				97	steil
Sprunggelenk	gefüllt				101	trocken
Hinterbeinstellung	nach außen				97	parallel
Vorderbeinstellung	nach außen				99	parallel
Bewegung	schlecht				104	gut
Hintereuterhöhe	tief				132	hoch
Zentralband	schwach				105	stark
Strichplatzierung vorne	außen				110	innen
Strichplatzierung hinten	außen				103	innen
Vordereuteraufhängung	lose				140	fest
Euterbalance	hinten tief				117	vorne tief
Eutertiefe	tief				138	hoch
Strichlänge	kurz				95	lang

SHA

10.833615



Roller



RZG
157

RZ€
2408

Züchter: Agrar GmbH Auligk, Groitzsch
Besitzer: SYNETICS

*30.09.2022

pp | ET | β-Kn A1/A2 | K-Kn AB | aAa 324

- + LAUFSTALLKUH
- + INHALTSSTOFFE
- + WEH GALINA EX-90-FAMILIE

Ridercup v. Lariat
SHA Businga

01/84-88-84-84/85*

Copyright v. Imax
SHA Busanga

01/84-88-84-84/85*
2/1 LA 11006 3.95 435 3.61 397

Bubba v. Jedi
SHA Garongosa

02/89-87-88-85/87
v. Rubicon

RZM 148

Milch kg +906
Fett % +0.55
Fett kg +97
Eiweiß % +0.18
Eiweiß kg +51

RZE 124

Milchtyp 110
Körper 113
Fundament 111
Euter 115

RZGesund 118

RZEuterfit 106
RZKlaue 109
RZRepro 107
RZMetabol 111
RZKälberfit 93
DDcontrol 110

RZN 124

RZS 116
RZD 94
RZR 110
RZKd 105
RZKd 104
RZKd 112
RZPersistenz 126
RZRobot -

RZÖko 141

Linearprofil		88	100	112	124	
Größe	klein				110	groß
Rippenstruktur	flach				109	gewölbt
Körpertiefe	wenig				108	viel
Stärke	schwach				108	stark
Beckenneigung	ansteigend				105	abfallend
Beckenbreite	schmal				106	breit
Hinterbeinwinkelung	steil				92	gewinkelt
Klauenwinkel	flach				108	steil
Sprunggelenk	gefüllt				102	trocken
Hinterbeinstellung	nach außen				104	parallel
Vorderbeinstellung	nach außen				109	parallel
Bewegung	schlecht				109	gut
Hintereuterhöhe	tief				115	hoch
Zentralband	schwach				98	stark
Strichplatzierung vorne	außen				104	innen
Strichplatzierung hinten	außen				96	innen
Vordereuteraufhängung	lose				115	fest
Euterbalance	hinten tief				126	vorne tief
Eutertiefe	tief				114	hoch
Strichlänge	kurz				90	lang

10.833613



Skyfall



RZG 157

RZ€ 2475

Züchter: Christina Kathmann, Fresenburg
Besitzer: SYNETICS

*25.09.2022

pp | ET | B-Kn A2/A2 | K-Kn AA | aAa 234

+ LEICHTKALBIGKEITSBULLE

+ KÄLBERTFITNESS

+ PINE-TREE MONICA PLANETA
VG-86-FAMILIE

Secundus v. Simon P
CK Naira
01/82-84-80-81/81*

AltaZazzle v. Marius
Nice

2/2 LA 10525 3.53 372 3.69 388
HL 2 11176 3.62 405 3.77 421

Padawan v. Jedi
MAR Noel

v. Kerrigan

RZM	143
Milch kg	+ 995
Fett %	+ 0,35
Fett kg	+ 79
Eiweiß %	+ 0,14
Eiweiß kg	+ 50

RZE	119
Milchtyp	107
Körper	109
Fundament	113
Euter	110

RZGesund	121
RZEuterfit	109
RZKlaue	113
RZRepro	110
RZMetabol	108
RZKälberfit	114
DDcontrol	112

RZN	122
RZS	127
RZD	93
RZR	118
RZKd	110
KVd	114
RZKm	120
RZPersistenz	109
RZRobot	-

Linearprofil		88	100	112	124	
Größe	klein					111 groß
Rippenstruktur	flach					104 gewölbt
Körpertiefe	wenig					102 viel
Stärke	schwach					104 stark
Beckenneigung	ansteigend					105 abfallend
Beckenbreite	schmal					109 breit
Hinterbeinwinkelung	steil					88 gewinkelt
Klauenwinkel	flach					110 steil
Sprunggelenk	gefüllt					100 trocken
Hinterbeinstellung	nach außen					108 parallel
Vorderbeinstellung	nach außen					94 parallel
Bewegung	schlecht					112 gut
Hintereuterhöhe	tief					107 hoch
Zentralband	schwach					109 stark
Strichplatzierung vorne	außen					105 innen
Strichplatzierung hinten	außen					105 innen
Vordereuteraufhängung	lose					109 fest
Euterbalance	hinten tief					89 vorne tief
Eutertiefe	tief					105 hoch
Strichlänge	kurz					98 lang

SHA

10.833584



Spoonbill



RZG 157

RZ€ 2461

Züchter: Agrar GmbH Auligk, Groitzsch
Besitzer: SYNETICS

*16.06.2022

pp | ET | B-Kn A2/A2 | K-Kn AB | aAa 135

+ LEISTUNGSVERERBER

+ NUTZUNGSDAUER

+ WEH GALINA EX-90-FAMILIE

Sunrise v. Superfly
SHA Businga

Copyright v. Imax
SHA Busanga

01/84-88-84-84/85*
2/1 LA 11006 3.95 435 3.61 397

Bubba v. Jedi
SHA Garongosa

02/89-87-88-85/87
v. Rubicon

RZM	154
Milch kg	+ 1630
Fett %	+ 0,20
Fett kg	+ 88
Eiweiß %	+ 0,10
Eiweiß kg	+ 69

RZE	119
Milchtyp	111
Körper	114
Fundament	110
Euter	109

RZGesund	121
RZEuterfit	107
RZKlaue	108
RZRepro	112
RZMetabol	114
RZKälberfit	99
DDcontrol	113

RZN	117
RZS	117
RZD	85
RZR	102
RZKd	105
KVd	103
RZKm	114
RZPersistenz	117
RZRobot	-

Linearprofil		88	100	112	124	
Größe	klein					120 groß
Rippenstruktur	flach					106 gewölbt
Körpertiefe	wenig					108 viel
Stärke	schwach					105 stark
Beckenneigung	ansteigend					109 abfallend
Beckenbreite	schmal					119 breit
Hinterbeinwinkelung	steil					90 gewinkelt
Klauenwinkel	flach					109 steil
Sprunggelenk	gefüllt					103 trocken
Hinterbeinstellung	nach außen					105 parallel
Vorderbeinstellung	nach außen					107 parallel
Bewegung	schlecht					107 gut
Hintereuterhöhe	tief					106 hoch
Zentralband	schwach					100 stark
Strichplatzierung vorne	außen					108 innen
Strichplatzierung hinten	außen					104 innen
Vordereuteraufhängung	lose					109 fest
Euterbalance	hinten tief					103 vorne tief
Eutertiefe	tief					109 hoch
Strichlänge	kurz					94 lang

PEAK

Touchy

10.772997



RZG
157

RZ€
2537

Züchter: Peak Genetics, Watertown, WI, USA
Besitzer: SYNETICS

*01.06.2022
pp | ET | K-Kn AB | aAa -

- + INHALTSSTOFFE
- + TÖCHTERFRUCHTBARKEIT
- + GBM VAL BLACKSTAR JEAN EX-94-FAMILIE

Gadzook v. AltaZazzle
Estella

Pursuit v. Imax
Emerald

AltaRobson v. Rubicon
Exacta

v. Denver

RZM 142

Milch kg	+ 745
Fett %	+ 0,55
Fett kg	+ 90
Eiweiß %	+ 0,16
Eiweiß kg	+ 43

RZGesund 124

RZEuterfit	111
RZKlaue	113
RZRepro	113
RZMetabol	109
RZKälberfit	102
DDcontrol	116

RZÖko 143

RZE 115

Milchtyp	110
Körper	104
Fundament	111
Euter	107

RZN 127

RZS	126
RZD	100
RZR	118
RZKd	109
KVd	112
RZKm	120
RZPersistenz	105
RZRobot	111

Linearprofil		88	100	112	124	
Größe	klein				107	groß
Rippenstruktur	flach				105	gewölbt
Körpertiefe	wenig				104	viel
Stärke	schwach				95	stark
Beckenneigung	ansteigend				109	abfallend
Beckenbreite	schmal				106	breit
Hinterbeinwinkelung	steil				90	gewinkelt
Klauenwinkel	flach				112	steil
Sprunggelenk	gefüllt				98	trocken
Hinterbeinstellung	nach außen				108	parallel
Vorderbeinstellung	nach außen				105	parallel
Bewegung	schlecht				109	gut
Hintereuterhöhe	tief				113	hoch
Zentralband	schwach				94	stark
Strichplatzierung vorne	außen				114	innen
Strichplatzierung hinten	außen				105	innen
Vordereuteraufhängung	lose				106	fest
Euterbalance	hinten tief				103	vorne tief
Eutertiefe	tief				101	hoch
Strichlänge	kurz				95	lang

RUH

Cadillac

10.833623



RZG
156

RZ€
2291

Züchter: Rust GbR, Stolzenau
Besitzer: SYNETICS

*13.12.2022
pp | ET | B-Kn A1/A2 | K-Kn AE | aAa -

- + LEISTUNGSVERERBER
- + MELKBARKEIT
- + MOK BELINDA VG-88-FAMILIE

Canitz v. Canetti
MOK Brenda

Arrozo v. Renegade
MOK 346

Hotspot P v. Superhero
MOK 538

01/84-81-84-86/84*
2/2 LA 10635 4.28 455 3.74 398
HL 2 11720 4.21 493 3.71 435

01/82-84-85-84/84*
v. Joplin

RZM 147

Milch kg	+ 1989
Fett %	- 0,04
Fett kg	+ 74
Eiweiß %	- 0,06
Eiweiß kg	+ 62

RZGesund 115

RZEuterfit	105
RZKlaue	105
RZRepro	109
RZMetabol	109
RZKälberfit	89
DDcontrol	106

RZÖko 138

RZE 130

Milchtyp	111
Körper	113
Fundament	115
Euter	121

RZN 122

RZS	112
RZD	111
RZR	109
RZKd	102
KVd	104
RZKm	111
RZPersistenz	105
RZRobot	-

Linearprofil		88	100	112	124	
Größe	klein				117	groß
Rippenstruktur	flach				103	gewölbt
Körpertiefe	wenig				111	viel
Stärke	schwach				103	stark
Beckenneigung	ansteigend				100	abfallend
Beckenbreite	schmal				113	breit
Hinterbeinwinkelung	steil				93	gewinkelt
Klauenwinkel	flach				107	steil
Sprunggelenk	gefüllt				99	trocken
Hinterbeinstellung	nach außen				113	parallel
Vorderbeinstellung	nach außen				112	parallel
Bewegung	schlecht				114	gut
Hintereuterhöhe	tief				114	hoch
Zentralband	schwach				106	stark
Strichplatzierung vorne	außen				121	innen
Strichplatzierung hinten	außen				114	innen
Vordereuteraufhängung	lose				120	fest
Euterbalance	hinten tief				114	vorne tief
Eutertiefe	tief				116	hoch
Strichlänge	kurz				102	lang

10.833600



Rios P RDC



RZG
153

RZ€
2008

Züchter: Johann u. Petra Behrens GbR, Klein Meckelsen
Besitzer: SYNETICS

*07.08.2022

Pp* | RDC | ET | B-Kn A1/A2 | K-Kn BB | aAa 234

+ TÖCHTERFRUCHTBARKEIT

+ LAUFSTALLKUH

+ ZT ELECTRA VG-88-FAMILIE

Ridercup v. Lariat
HWH Ella

02/88-86-86-88/87
2/1 LA 11527 4.07 469 3.86 445

Solitaire P v. Salvatore
ZT Elena

02/87-85-87-87/87
3/2 LA 13115 3.32 435 3.35 440
HL 2 13800 3.50 483 3.30 455

Polo P RDC v. PowerballP
ZT Elaine

02/85-87-84-88/86
v. Balisto

RZM	134
Milch kg	+ 719
Fett %	+ 0,25
Fett kg	+ 56
Eiweiß %	+ 0,16
Eiweiß kg	+ 42

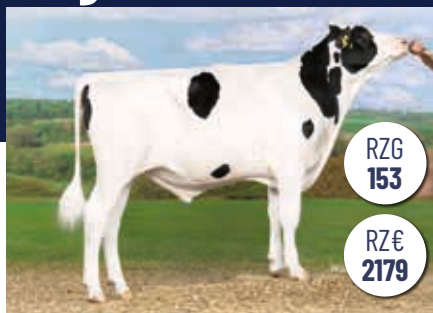
RZE	129
Milchtyp	107
Körper	100
Fundament	118
Euter	126

RZGesund	123
RZEuterfit	114
RZKlaue	113
RZRepro	107
RZMetabol	107
RZKälberfit	101
DDcontrol	108

RZN	124
RZS	118
RZD	107
RZR	115
RZKd	106
KVd	105
RZKm	104
RZPersistenz	120
RZRobot	122

Linearprofil		88	100	112	124	
Größe	klein					103 groß
Rippenstruktur	flach					105 gewölbt
Körpertiefe	wenig					97 viel
Stärke	schwach					97 stark
Beckenneigung	ansteigend					105 abfallend
Beckenbreite	schmal					101 breit
Hinterbeinwinkelung	steil					92 gewinkelt
Klauenwinkel	flach					118 steil
Sprungelenk	gefüllt					102 trocken
Hinterbeinstellung	nach außen					110 parallel
Vorderbeinstellung	nach außen					101 parallel
Bewegung	schlecht					113 gut
Hintereuterhöhe	tief					125 hoch
Zentralband	schwach					107 stark
Strichplatzierung vorne	außen					95 innen
Strichplatzierung hinten	außen					100 innen
Vordereuteraufhängung	lose					122 fest
Euterbalance	hinten tief					127 vorne tief
Eutertiefe	tief					122 hoch
Strichlänge	kurz					96 lang

Sojas PP



RZG
153

RZ€
2179

Züchter: Erthle GbR, Ulm
Besitzer: SYNETICS

10.833614



+ HORNLOSBULE

+ NUTZUNGSDAUER

+ REGANCREST DURHAM BARBIE
EX-92-FAMILIE

*18.09.2022

PP* | ET | B-Kn A2/A3 | K-Kn AB | aAa 324

Sono P RDC v. Solitaire P
RHO Chloe

01/84-84-84-86/85
1/1 LA 10197 4.70 479 3.81 389

Freemax v. Imax
MUH Chloe

01/85-84-85-85/85
2/2 LA 8828 4.71 416 4.33 382
HL 1 10270 4.44 456 4.07 418

Adagio v. PowerballP
MUH Chanel

01/86-85-86-86/86
v. Commander

RZM	144
Milch kg	+ 1425
Fett %	+ 0,01
Fett kg	+ 58
Eiweiß %	+ 0,12
Eiweiß kg	+ 63

RZE	122
Milchtyp	105
Körper	115
Fundament	111
Euter	114

RZGesund	118
RZEuterfit	107
RZKlaue	109
RZRepro	113
RZMetabol	106
RZKälberfit	93
DDcontrol	111

RZN	123
RZS	113
RZD	104
RZR	110
RZKd	105
KVd	107
RZKm	107
RZPersistenz	110
RZRobot	118

Linearprofil		88	100	112	124	
Größe	klein					110 groß
Rippenstruktur	flach					103 gewölbt
Körpertiefe	wenig					109 viel
Stärke	schwach					108 stark
Beckenneigung	ansteigend					104 abfallend
Beckenbreite	schmal					111 breit
Hinterbeinwinkelung	steil					89 gewinkelt
Klauenwinkel	flach					110 steil
Sprungelenk	gefüllt					102 trocken
Hinterbeinstellung	nach außen					103 parallel
Vorderbeinstellung	nach außen					104 parallel
Bewegung	schlecht					109 gut
Hintereuterhöhe	tief					117 hoch
Zentralband	schwach					107 stark
Strichplatzierung vorne	außen					84 innen
Strichplatzierung hinten	außen					93 innen
Vordereuteraufhängung	lose					113 fest
Euterbalance	hinten tief					126 vorne tief
Eutertiefe	tief					111 hoch
Strichlänge	kurz					100 lang

10.833563



Bigband



RZG 153

RZ€ 2526

Züchter: Welcome Stock Farm, LLC, Schuylerville, NY, USA
Besitzer: SYNETICS

*10.03.2022

pp | ET | B-Kn A2/A2 | K-Kn AA | aAa 342

- + INHALTSSTOFFE
- + LAUFSTALLKUH
- + WELCOME OUTSIDE GOLDEN EX-90-FAMILIE

Bigshot v. Renegade
Gaye
(3) VG-88
2/2 LA 13431 5.04 677 3.55 477
HL 2 14152 5.15 729 3.58 507

Legacy v. Frazzled
Gale
(4) EX-90
2/2 LA 13736 4.16 572 3.31 455
HL 2 16258 3.89 632 3.31 538

Legendary v. Damaris
Google
v. Delta 1427

RZM	151
Milch kg	+ 1519
Fett %	+ 0.27
Fett kg	+ 92
Eiweiß %	+ 0.06
Eiweiß kg	+ 60

RZE	108
Milchtyp	110
Körper	107
Fundament	96
Euter	107

RZGesund	116
RZEuterfit	105
RZKlaue	104
RZRepro	105
RZMetabol	116
RZKälberfit	112
DDcontrol	108

RZN	123
RZS	111
RZD	102
RZR	108
RZKd	100
KVd	101
RZKm	111
RZPersistenz	116
RZRobot	108

RZÖko	140
--------------	------------

Linearprofil		88	100	112	124	
Größe	klein					109 groß
Rippenstruktur	flach					105 gewölbt
Körpertiefe	wenig					103 viel
Stärke	schwach					99 stark
Beckenneigung	ansteigend					102 abfallend
Beckenbreite	schmal					110 breit
Hinterbeinwinkelung	steil					106 gewinkelt
Klauenwinkel	flach					97 steil
Sprunggelenk	gefüllt					94 trocken
Hinterbeinstellung	nach außen					99 parallel
Vorderbeinstellung	nach außen					109 parallel
Bewegung	schlecht					98 gut
Hintereuterhöhe	tief					104 hoch
Zentralband	schwach					103 stark
Strichplatzierung vorne	außen					89 innen
Strichplatzierung hinten	außen					98 innen
Vordereuteraufhängung	lose					110 fest
Euterbalance	hinten tief					91 vorne tief
Eutertiefe	tief					108 hoch
Strichlänge	kurz					101 lang

Bogeda



RZG 147

RZ€ 2217

Züchter: Welcome Stock Farm, LLC, Schuylerville, NY, USA
Besitzer: SYNETICS

10.833577



*21.03.2022

pp | ET | B-Kn A2/A2 | K-Kn AA | aAa 234

- + TOP-TPI-ZUCHTWERT
- + LAUFSTALLKUH
- + WELCOME OUTSIDE GOLDEN EX-90-FAMILIE

Bigshot v. Renegade
Gaye
(3) VG-88
2/2 LA 13431 5.04 677 3.55 477
HL 2 14152 5.15 729 3.58 507

Legacy v. Frazzled
Gale
(4) EX-90
2/2 LA 13736 4.16 572 3.31 455
HL 2 16258 3.89 632 3.31 538

Legendary v. Damaris
Google
v. Delta 1427

RZM	145
Milch kg	+ 1126
Fett %	+ 0.32
Fett kg	+ 81
Eiweiß %	+ 0.12
Eiweiß kg	+ 53

RZE	106
Milchtyp	105
Körper	103
Fundament	106
Euter	102

RZGesund	112
RZEuterfit	102
RZKlaue	103
RZRepro	104
RZMetabol	114
RZKälberfit	105
DDcontrol	101

RZN	120
RZS	108
RZD	92
RZR	113
RZKd	103
KVd	106
RZKm	110
RZPersistenz	109
RZRobot	-

RZÖko	134
--------------	------------

Linearprofil		88	100	112	124	
Größe	klein					102 groß
Rippenstruktur	flach					104 gewölbt
Körpertiefe	wenig					104 viel
Stärke	schwach					100 stark
Beckenneigung	ansteigend					100 abfallend
Beckenbreite	schmal					97 breit
Hinterbeinwinkelung	steil					102 gewinkelt
Klauenwinkel	flach					102 steil
Sprunggelenk	gefüllt					99 trocken
Hinterbeinstellung	nach außen					109 parallel
Vorderbeinstellung	nach außen					105 parallel
Bewegung	schlecht					104 gut
Hintereuterhöhe	tief					99 hoch
Zentralband	schwach					102 stark
Strichplatzierung vorne	außen					114 innen
Strichplatzierung hinten	außen					119 innen
Vordereuteraufhängung	lose					105 fest
Euterbalance	hinten tief					95 vorne tief
Eutertiefe	tief					102 hoch
Strichlänge	kurz					95 lang

10.833582

Story PP



RZG
144

RZ€
1830

Züchter: R&S Stöppelmann GbR, Lingen
Besitzer: SYNETICS

*06.03.2022

PP* | ET | B-Kn A2/A2 | K-Kn BB | aAa 234



+ HORNLOS BULLE

+ INHALTSSTOFFE

+ LAWN BOY FIONA GP-84-FAMILIE

Sinan PP v. Simon P
Fanzu
01/82-82-83-84/83*
3/2 LA 10220 4.66 476 3.86 395
HL 2 11307 4.85 548 3.86 436

Hotspot P v. Superhero
KNS Furious
01/83-85-83-84/84*
3/3 LA 9263 5.17 479 3.80 352
HL 3 9761 5.21 509 3.73 364

Modesty v. Pety
KNS Fantastic
v. Supershot

RZM	132
Milch kg	+ 324
Fett %	+ 0,45
Fett kg	+ 60
Eiweiß %	+ 0,23
Eiweiß kg	+ 36

RZGesund	121
RZEuterfit	111
RZKlaue	111
RZRepro	108
RZMetabol	109
RZKälberfit	107
DDcontrol	113

RZÖko	133
--------------	------------

RZE	118
Milchtyp	116
Körper	113
Fundament	97
Euter	115

RZN	119
RZS	115
RZD	99
RZR	107
RZKd	107
KVd	111
RZKm	108
RZPersistenz	105
RZRobot	116

Linearprofil		88	100	112	124	
Größe	klein					115 groß
Rippenstruktur	flach					107 gewölbt
Körpertiefe	wenig					112 viel
Stärke	schwach					103 stark
Beckenneigung	ansteigend					101 abfallend
Beckenbreite	schmal					109 breit
Hinterbeinwinkelung	steil					98 gewinkelt
Klauenwinkel	flach					105 steil
Sprungelenk	gefüllt					94 trocken
Hinterbeinstellung	nach außen					94 parallel
Vorderbeinstellung	nach außen					100 parallel
Bewegung	schlecht					97 gut
Hintereuterhöhe	tief					112 hoch
Zentralband	schwach					93 stark
Strichplatzierung vorne	außen					90 innen
Strichplatzierung hinten	außen					84 innen
Vordereuteraufhängung	lose					120 fest
Euterbalance	hinten tief					108 vorne tief
Eutertiefe	tief					117 hoch
Strichlänge	kurz					100 lang

RHO

Hotspin PP



RZG
141

RZ€
1829

Züchter: Zuchtbetrieb Regus GbR, Dachsbach
Besitzer: SYNETICS

10.833610

*05.11.2022

PP* | ET | B-Kn A1/A2 | K-Kn BB | aAa -



+ HORNLOS BULLE

+ TÖCHTERFRUCHTBARKEIT

+ OLMAR LYNCH BABY BUMBLE
EX-93-FAMILIE

Hottop P v. Halifax P
RHO Blueberry
200 Tage 6078 3.78 230 3.18 193

Simon P v. Semino
RHO Bailey
01/87-85-85-86/86
1/1 LA 12258 3.74 459 3.47 425

Gymnast v. Doorsopen
RHO Bounty
03/86-84-87-87/86
v. Missouri

RZM	133
Milch kg	+ 1208
Fett %	+ 0,08
Fett kg	+ 57
Eiweiß %	- 0,02
Eiweiß kg	+ 40

RZGesund	115
RZEuterfit	109
RZKlaue	111
RZRepro	105
RZMetabol	102
RZKälberfit	98
DDcontrol	109

RZÖko	130
--------------	------------

RZE	111
Milchtyp	106
Körper	107
Fundament	102
Euter	109

RZN	118
RZS	109
RZD	104
RZR	113
RZKd	107
KVd	112
RZKm	115
RZPersistenz	111
RZRobot	105

Linearprofil		88	100	112	124	
Größe	klein					103 groß
Rippenstruktur	flach					103 gewölbt
Körpertiefe	wenig					100 viel
Stärke	schwach					99 stark
Beckenneigung	ansteigend					100 abfallend
Beckenbreite	schmal					112 breit
Hinterbeinwinkelung	steil					107 gewinkelt
Klauenwinkel	flach					87 steil
Sprungelenk	gefüllt					101 trocken
Hinterbeinstellung	nach außen					105 parallel
Vorderbeinstellung	nach außen					104 parallel
Bewegung	schlecht					105 gut
Hintereuterhöhe	tief					110 hoch
Zentralband	schwach					109 stark
Strichplatzierung vorne	außen					101 innen
Strichplatzierung hinten	außen					104 innen
Vordereuteraufhängung	lose					106 fest
Euterbalance	hinten tief					104 vorne tief
Eutertiefe	tief					103 hoch
Strichlänge	kurz					97 lang

HZK

10.833595



Cop Red PP



RZG
158
RZ€
2248

Züchter: Knauer GbR, Geroda
Besitzer: SYNETICS

*23.07.2022

PP* | ET | β-Kn A1/A1 | K-Kn BE | aAa 234

- + HORNLOSBULLE
- + NUTZUNGSDAUER
- + WIL KANU 111 VG-88-FAMILIE

Cartoon P v. ATop-Red
HZK Kate
01/84-86-85-85/85*
200 Tage 7078 3.87 274 3.48 246

Solitaire P v. Salvatore
K26
01/84-84-83-83/83*
4/2 LA 11302 3.62 409 3.33 376
HL 2 11109 3.83 425 3.42 380

Pace Red v. Pat-Red
WIL K26
01/83-86-83-83/84
v. Battlecry

RZM 133
Milch kg + 700
Fett % + 0,29
Fett kg + 58
Eiweiß % + 0,15
Eiweiß kg + 40

RZE 135
Milchtyp 107
Körper 102
Fundament 124
Euter 129

RZGesund 123
RZEuterfit 111
RZKlaue 112
RZRepro 115
RZMetabol 106
RZKälberfit 104
DDcontrol 111

RZN 130
RZS 125
RZD 98
RZR 113
RZKd 110
KVd 119
RZKm 113
RZPersistenz 101
RZRobot 129

Linearprofil		88	100	112	124	
Größe	klein				123	groß
Rippenstruktur	flach				105	gewölbt
Körpertiefe	wenig				94	viel
Stärke	schwach				106	stark
Beckenneigung	ansteigend				101	abfallend
Beckenbreite	schmal				106	breit
Hinterbeinwinkelung	steil				85	gewinkelt
Klauenwinkel	flach				119	steil
Sprunggelenk	gefüllt				109	trocken
Hinterbeinstellung	nach außen				111	parallel
Vorderbeinstellung	nach außen				102	parallel
Bewegung	schlecht				117	gut
Hintereuterhöhe	tief				133	hoch
Zentralband	schwach				94	stark
Strichplatzierung vorne	außen				87	innen
Strichplatzierung hinten	außen				88	innen
Vordereuteraufhängung	lose				127	fest
Euterbalance	hinten tief				111	vorne tief
Eutertiefe	tief				128	hoch
Strichlänge	kurz				96	lang

RZÖko 143

Chic Red P



RZG
153
RZ€
2237

Züchter: Decker, Ovelgönne
Besitzer: SYNETICS

10.833608



- + LEICHTKALBIGKEITSBULLE
- + LAUFSTALLKUH
- + MAR HANNE VG-86-FAMILIE

*01.09.2022

Pp* | ET | β-Kn A1/A1 | K-Kn BB | aAa 234

Cartoon P v. ATop-Red
Hilke

Goliath RDC v. Gywer RDC
Henriette
02/87-84-86-87/86
3/2 LA 10920 3.93 429 3.39 370
HL 2 13154 4.00 526 3.38 445

Rusty-Red v. Pat-Red
Hanni
04/87-87-86-85/86
v. Brekan

RZM 138
Milch kg + 958
Fett % + 0,16
Fett kg + 56
Eiweiß % + 0,16
Eiweiß kg + 50

RZE 118
Milchtyp 102
Körper 100
Fundament 108
Euter 119

RZGesund 123
RZEuterfit 108
RZKlaue 110
RZRepro 110
RZMetabol 116
RZKälberfit 100
DDcontrol 111

RZN 125
RZS 105
RZD 100
RZR 111
RZKd 109
KVd 115
RZKm 110
RZPersistenz 108
RZRobot 113

Linearprofil		88	100	112	124	
Größe	klein				103	groß
Rippenstruktur	flach				103	gewölbt
Körpertiefe	wenig				94	viel
Stärke	schwach				102	stark
Beckenneigung	ansteigend				111	abfallend
Beckenbreite	schmal				103	breit
Hinterbeinwinkelung	steil				101	gewinkelt
Klauenwinkel	flach				97	steil
Sprunggelenk	gefüllt				108	trocken
Hinterbeinstellung	nach außen				105	parallel
Vorderbeinstellung	nach außen				108	parallel
Bewegung	schlecht				105	gut
Hintereuterhöhe	tief				118	hoch
Zentralband	schwach				102	stark
Strichplatzierung vorne	außen				99	innen
Strichplatzierung hinten	außen				95	innen
Vordereuteraufhängung	lose				116	fest
Euterbalance	hinten tief				111	vorne tief
Eutertiefe	tief				115	hoch
Strichlänge	kurz				101	lang

RZÖko 141

10.833605



PromiseRed



RZG
153
RZ€
2004

Züchter: GenHotel B.V., Lierderholthuis, Niederlande
Besitzer: SYNETICS

*22.05.2022

pp | ET | B-Kn A2/A2 | K-Kn AB | aAa 432

+ EXTERIEURVERERBER

+ NUTZUNGSDAUER

+ BOMAZ ROBUST 5547-ET
VG-85-FAMILIE

Ranger Red v. Rubels Red
Patsy

Riveting v. Frazzled
Rc 8066

Salvatore v. Supershot
Delta 7173
(3) VG-88
v. Delta 1427

Foto: Wolffhard Schulze

RZM	139
Milch kg	+ 1463
Fett %	- 0,04
Fett kg	+ 56
Eiweiß %	+ 0,02
Eiweiß kg	+ 53

RZE	135
Milchtyp	120
Körper	114
Fundament	107
Euter	130

RZGesund	118
RZEuterfit	109
RZKlaue	107
RZRepro	106
RZMetabol	112
RZKälberfit	99
DDcontrol	107

RZN	120
RZS	126
RZD	100
RZR	103
RZKd	104
KVd	107
RZKm	115
RZPersistenz	97
RZRobot	-

Linearprofil		88	100	112	124	
Größe	klein					119 groß
Rippenstruktur	flach					109 gewölbt
Körpertiefe	wenig					110 viel
Stärke	schwach					111 stark
Beckenneigung	ansteigend					100 abfallend
Beckenbreite	schmal					113 breit
Hinterbeinwinkelung	steil					105 gewinkelt
Klauenwinkel	flach					98 steil
Sprunggelenk	gefüllt					102 trocken
Hinterbeinstellung	nach außen					107 parallel
Vorderbeinstellung	nach außen					104 parallel
Bewegung	schlecht					107 gut
Hintereuterhöhe	tief					133 hoch
Zentralband	schwach					103 stark
Strichplatzierung vorne	außen					118 innen
Strichplatzierung hinten	außen					108 innen
Vordereuteraufhängung	lose					123 fest
Euterbalance	hinten tief					115 vorne tief
Eutertiefe	tief					120 hoch
Strichlänge	kurz					92 lang

VIG

SMS Red PP



RZG
129
RZ€
930

Züchter: Jannes Vienna, Jemgum
Besitzer: SYNETICS

10.833609



Nur
gesext
verfügbar

*27.08.2022

PP* | B-Kn A2/A2 | K-Kn AB | aAa 234

+ HORNLOSBULE

+ EXTERIEURVERERBER

+ KHW REGIMENT APPLE-RED
EX-96-FAMILIE

Sandro P v. Solito Red
ViG Alexa
01/86-86-84-87/86
1/1 LA 10649 4.24 451 3.47 370

Mirand PP v. Zipit-P
Annabell
03/86-88-84-88/87
3/3 LA 12449 3.65 454 3.25 405
HL 3 13230 3.82 506 3.33 441

Stronger v. Monterey
Ana
(5) EX-91
v. Alchemy

Foto: Wolffhard Schulze

RZM	118
Milch kg	+ 965
Fett %	- 0,02
Fett kg	+ 38
Eiweiß %	- 0,15
Eiweiß kg	+ 19

RZE	140
Milchtyp	130
Körper	106
Fundament	110
Euter	135

RZGesund	108
RZEuterfit	99
RZKlaue	110
RZRepro	107
RZMetabol	103
RZKälberfit	95
DDcontrol	108

RZN	106
RZS	98
RZD	119
RZR	100
RZKd	103
KVd	102
RZKm	111
RZPersistenz	108
RZRobot	-

Linearprofil		88	100	112	124	
Größe	klein					135 groß
Rippenstruktur	flach					104 gewölbt
Körpertiefe	wenig					116 viel
Stärke	schwach					95 stark
Beckenneigung	ansteigend					92 abfallend
Beckenbreite	schmal					115 breit
Hinterbeinwinkelung	steil					106 gewinkelt
Klauenwinkel	flach					103 steil
Sprunggelenk	gefüllt					106 trocken
Hinterbeinstellung	nach außen					103 parallel
Vorderbeinstellung	nach außen					107 parallel
Bewegung	schlecht					109 gut
Hintereuterhöhe	tief					136 hoch
Zentralband	schwach					116 stark
Strichplatzierung vorne	außen					107 innen
Strichplatzierung hinten	außen					111 innen
Vordereuteraufhängung	lose					124 fest
Euterbalance	hinten tief					128 vorne tief
Eutertiefe	tief					125 hoch
Strichlänge	kurz					100 lang

NEUKUNDEN-AKTION

Herdentypisierung jetzt testen

~~€ 44,-~~
€ 24,-^{netto}
**TYPISIERUNG
PRO TIER**

Gültig bis 31.03.2024

Lassen Sie 5 – 10 Tiere
zum Aktionspreis von
nur 24 € typisieren!

Jetzt vom extra günstigen
Neukunden-Rabatt profitieren!

Im Jahresvertrag ab 19 €* typisieren.
Sprechen Sie jetzt direkt Ihren Fachberater an.

Ansprechpartner:

Bad Zwischenahn, Verden, Sachsen-Anhalt
Selina Rosendahl
Tel 04231 679 602

Sachsen
Torsten Ott
Tel 03521 470 441



EIN ANGEBOT VON
MASTERSERVICES®
DIENSTLEISTUNGEN

*ab 19 € / Typisierung für die ersten 12 Monate bei einem Einsatz
≥ 90% von Sperma aus dem MASTERRIND-Bullenangebot.
Gültig bis zum 31. März 2024. Weitere Informationen finden Sie auf:
www.masterrind.com/de/serviceangebote/herdentypisierung

 **MASTERRIND**
RINDERZUCHT UND VERMARKTUNG

SHA

10.833406

MASTER
fertil+

Gepard RDC



RZG
144
RZ€
1908

Züchter: Agrar GmbH Auligk, Grotzsch
Besitzer: SYNETICS

*17.06.2019

pp | RDC | ET | B-Kn A1/A2 | K-Kn AB | aAa 345

- + LEISTUNGSVERERBER
- + LEICHTKALBIGKEITSBULLE
- + SEAGULL-BAY OMAN MIRROR
VG-86-FAMILIE

Gywer RDC v. Gymnast
Okapi
03/91-90-88-90/90
3/2 LA 12743 3.92 499 3.49 445
HL 2 12959 3.97 514 3.49 452

Gatedancer v. Alta 1stClass
Octavia
(5) VG-87
3/3 LA 14297 3.87 553 3.33 476
HL 1 16352 3.44 563 3.17 518

Octoberfest v. AltaOak
Myesha 9071
(2) VG-85
v. Moonray

RZM 146

Tö. 76 / Betr. 60

- Milch kg +1598
- Fett % +0,03
- Fett kg +67
- Eiweiß % +0,06
- Eiweiß kg +62

RZGesund 113

- RZEuterfit 103
- RZKlaue 105
- RZRepro 110
- RZMetabol 109
- RZKälberfit 109
- DDcontrol 103

RZÖko 127

RZE 107

- Milchtyp 97
- Körper 99
- Fundament 105
- Euter 109

RZN 112

- RZS 105
- RZD 89
- RZR 109
- RZKd 109
- KVd 111
- RZKm 100
- RZPersistenz 107
- RZRobot -

Linearprofil		88	100	112	124	
Größe	klein					99 groß
Rippenstruktur	flach					93 gewölbt
Körpertiefe	wenig					100 viel
Stärke	schwach					103 stark
Beckenneigung	ansteigend					96 abfallend
Beckenbreite	schmal					92 breit
Hinterbeinwinkelung	steil					88 gewinkelt
Klauenwinkel	flach					110 steil
Sprungelenk	gefüllt					101 trocken
Hinterbeinstellung	nach außen					104 parallel
Vorderbeinstellung	nach außen					106 parallel
Bewegung	schlecht					103 gut
Hintereuterhöhe	tief					116 hoch
Zentralband	schwach					97 stark
Strichplatzierung vorne	außen					109 innen
Strichplatzierung hinten	außen					98 innen
Vordereuteraufhängung	lose					101 fest
Euterbalance	hinten tief					104 vorne tief
Eutertiefe	tief					104 hoch
Strichlänge	kurz					98 lang

RUH

10.833415

MASTER
fertil+

Babylon



RZG
137
RZ€
1550

Züchter: Rust GbR, Stolzenau
Besitzer: SYNETICS

*27.07.2019

pp | ET | B-Kn A2/A2 | K-Kn BB | aAa 234

- + LAUFSTALLKUH
- + MELKBARKEIT
- + SMITHDEN GOLDWYN ALEXANDRA
EX-94-FAMILIE

Basic v. Frazzled
Adita
04/87-92-88-88/89
4/4 LA 13162 3.95 520 3.57 470
HL 2 13789 4.35 600 3.62 499

Bandares v. Yoder
TWR Adele
05/88-84-88-89/88
5/5 LA 11793 4.33 511 3.49 412
HL 4 13142 4.30 565 3.20 421

Rubicon v. Mogul
TWR Alexandria
01/87-85-86-85/86
v. Shotglass

RZM 135

Tö. 23 / Betr. 18

- Milch kg +1604
- Fett % -0,05
- Fett kg +58
- Eiweiß % -0,10
- Eiweiß kg +43

RZGesund 112

- RZEuterfit 104
- RZKlaue 107
- RZRepro 103
- RZMetabol 110
- RZKälberfit 92
- DDcontrol 104

RZÖko 125

RZE 118

- Milchtyp 116
- Körper 101
- Fundament 101
- Euter 119

RZN 113

- RZS 117
- RZD 106
- RZR 101
- RZKd 104
- KVd 107
- RZKm 105
- RZPersistenz 105
- RZRobot -

Linearprofil		88	100	112	124	
Größe	klein					114 groß
Rippenstruktur	flach					113 gewölbt
Körpertiefe	wenig					106 viel
Stärke	schwach					100 stark
Beckenneigung	ansteigend					91 abfallend
Beckenbreite	schmal					95 breit
Hinterbeinwinkelung	steil					94 gewinkelt
Klauenwinkel	flach					95 steil
Sprungelenk	gefüllt					102 trocken
Hinterbeinstellung	nach außen					99 parallel
Vorderbeinstellung	nach außen					99 parallel
Bewegung	schlecht					102 gut
Hintereuterhöhe	tief					120 hoch
Zentralband	schwach					114 stark
Strichplatzierung vorne	außen					109 innen
Strichplatzierung hinten	außen					114 innen
Vordereuteraufhängung	lose					110 fest
Euterbalance	hinten tief					121 vorne tief
Eutertiefe	tief					112 hoch
Strichlänge	kurz					103 lang

DED Huracan

10.833405



RZG 134

RZ€ 1474

Züchter: Agrarprodukte Dedelow GmbH, Prenzlau
Besitzer: SYNETICS

*12.05.2019
pp | β-Kn A1/A2 | K-Kn BE | aAa 342

- + LAUFSTALLKUH
- + INHALTSSTOFFE
- + TIDY-BROOK SPICY VG-88-FAMILIE

[Hagar v. Ragen DED Sansiball 02/85-84-85-86/85 5/5 LA 10590 3.75 397 3.51 372 HL 2 13369 3.52 470 3.47 464	[Penley v. Platinum Sansiba 02/83-86-85-84/85 4/4 LA 10218 3.52 360 3.27 334 HL 3 10860 3.54 384 3.32 361	[Shaw v. Freddie Sambuca 03/86-85-88-86/86 v. Beacon
--	--	--

RZM 132
Tü. 53 / Betr. 24

Milch kg	+ 728
Fett %	+ 0,18
Fett kg	+ 49
Eiweiß %	+ 0,16
Eiweiß kg	+ 43

RZE 105

Milchtyp	95
Körper	94
Fundament	107
Euter	106

RZGesund 112

RZEuterfit	107
RZKlaue	107
RZRepro	104
RZMetabol	106
RZKälberfit	110
DDcontrol	114
RZÖko	127

RZN 114
RZS 112
RZD 97
RZR 103
RZKd 89
KVd 95
RZKm 109
RZPersistenz 111
RZRobot 104

Linearprofil		88	100	112	124	
Größe	klein					81 groß
Rippenstruktur	flach					110 gewölbt
Körpertiefe	wenig					94 viel
Stärke	schwach					108 stark
Beckenneigung	ansteigend					112 abfallend
Beckenbreite	schmal					95 breit
Hinterbeinwinkelung	steil					110 gewinkelt
Klauenwinkel	flach					96 steil
Sprungelenk	gefüllt					109 trocken
Hinterbeinstellung	nach außen					99 parallel
Vorderbeinstellung	nach außen					126 parallel
Bewegung	schlecht					109 gut
Hintereuterhöhe	tief					106 hoch
Zentralband	schwach					109 stark
Strichplatzierung vorne	außen					94 innen
Strichplatzierung hinten	außen					105 innen
Vordereuteraufhängung	lose					105 fest
Euterbalance	hinten tief					96 vorne tief
Eutertiefe	tief					104 hoch
Strichlänge	kurz					98 lang

WEH Yonder

10.833380



RZG 134

RZ€ 1495

Züchter: Jürgen Hintze, Trebel
Besitzer: SYNETICS

*30.11.2018
pp | ET | β-Kn A1/A2 | K-Kn BB | HH5 | aAa 234

- + LAUFSTALLKUH
- + MELKBARKEIT
- + BEL IRON IRENE EX-90-FAMILIE

[Yoda v. Jedi WEH Lucia 02/88-88-86-87/87 3/2 LA 11529 3.61 416 3.30 381 HL 1 13612 3.66 498 3.35 456	[Kerrigan v. Kingboy WEH Lucy 04/88-91-87-88/88 4/4 LA 10876 3.71 403 3.34 363 HL 3 12680 3.56 452 3.15 399	[Balisto v. Bookem DG Scream & Shout 01/85-84-84-85/85* v. Lexor
--	--	--

RZM 134
Tü. 68 / Betr. 25

Milch kg	+ 1507
Fett %	+ 0,02
Fett kg	+ 63
Eiweiß %	- 0,10
Eiweiß kg	+ 40

RZE 112

Milchtyp	110
Körper	94
Fundament	104
Euter	115

RZGesund 106

RZEuterfit	100
RZKlaue	100
RZRepro	105
RZMetabol	107
RZKälberfit	105
DDcontrol	96
RZÖko	123

RZN 114
RZS 103
RZD 118
RZR 98
RZKd 104
KVd 105
RZKm 116
RZPersistenz 122
RZRobot -

Linearprofil		88	100	112	124	
Größe	klein					103 groß
Rippenstruktur	flach					100 gewölbt
Körpertiefe	wenig					95 viel
Stärke	schwach					93 stark
Beckenneigung	ansteigend					98 abfallend
Beckenbreite	schmal					94 breit
Hinterbeinwinkelung	steil					98 gewinkelt
Klauenwinkel	flach					101 steil
Sprungelenk	gefüllt					103 trocken
Hinterbeinstellung	nach außen					96 parallel
Vorderbeinstellung	nach außen					109 parallel
Bewegung	schlecht					104 gut
Hintereuterhöhe	tief					121 hoch
Zentralband	schwach					113 stark
Strichplatzierung vorne	außen					102 innen
Strichplatzierung hinten	außen					108 innen
Vordereuteraufhängung	lose					105 fest
Euterbalance	hinten tief					120 vorne tief
Eutertiefe	tief					113 hoch
Strichlänge	kurz					89 lang

Bongani

10.833327



RZG
132

RZ€
1280

Foto: KeLeKi

Züchter: Oakfield Corners Dairy, Oakfield, NY, USA
Besitzer: SYNETICS

*02.04.2018

pp | ET | B-Kn A1/A2 | K-Kn AA | MWC | aAa 315

+ TÖCHTERFRUCHTBARKEIT

+ INHALTSSTOFFE

+ WESSWOOD-HC RUDY MISSY
EX-92-FAMILIE

Blowtorch v. Silver
Spring 353
(2) EX-90
4/3 LA 14427 3.55 512 3.25 469
HL 3 16293 3.47 565 3.20 522

AltaSpring v. Mogul
Supersire
(2) VG-86
1/1 LA 12701 3.90 495 3.30 419

Supersire v. Robust
Shimmer
(4) EX-90
v. Robust

RZM 128

Tö. 23 / Betr. 17

Milch kg	+ 482
Fett %	+ 0,36
Fett kg	+ 58
Eiweiß %	+ 0,11
Eiweiß kg	+ 29

RZGesund 110

RZEuterfit	102
RZKlaue	104
RZRepro	108
RZMetabol	107
RZKälberfit	106
DDcontrol	101

RZÖko 119

RZE 117

Milchtyp	99
Körper	112
Fundament	102
Euter	117

RZN 108

RZS	95
RZD	103
RZR	113
RZKd	101
KVd	100
RZKm	100
RZPersistenz	102
RZRobot	-

Linearprofil		88	100	112	124	
Größe	klein					116 groß
Rippenstruktur	flach					98 gewölbt
Körpertiefe	wenig					110 viel
Stärke	schwach					111 stark
Beckenneigung	ansteigend					92 abfallend
Beckenbreite	schmal					103 breit
Hinterbeinwinkelung	steil					100 gewinkelt
Klauenwinkel	flach					99 steil
Sprungelenk	gefüllt					97 trocken
Hinterbeinstellung	nach außen					101 parallel
Vorderbeinstellung	nach außen					106 parallel
Bewegung	schlecht					104 gut
Hintereuterhöhe	tief					119 hoch
Zentralband	schwach					95 stark
Strichplatzierung vorne	außen					102 innen
Strichplatzierung hinten	außen					100 innen
Vordereuteraufhängung	lose					116 fest
Euterbalance	hinten tief					120 vorne tief
Eutertiefe	tief					117 hoch
Strichlänge	kurz					89 lang

Grando Red

10.833399



RZG
146

RZ€
1875

Foto: Wolhard Schulze

Züchter: Florian Große-Honebrink, Nordhausen
Besitzer: SYNETICS

*11.05.2019

pp | ET | B-Kn A2/A2 | K-Kn AB | aAa 234



+ TOP-RZG-ZUCHTWERT

+ LEICHTKALBIGKEITSBULLE

+ TIR-AN O MAN NEBLINA
VG-87-FAMILIE

Gywer RDC v. Gymnast
Nastasia
01/86-86-84-84/85*
2/1 LA 8319 4.50 374 3.83 319

Mission P RDC v. Missouri
Nachtigall
01/86-85-84-85/85
6/5 LA 10821 3.71 402 3.53 382
HL 3 12630 3.72 470 3.60 455

Commander v. Mogul
Nairobi
04/88-88-89-87/88
v. Numero Uno

RZM 146

Tö. 30 / Betr. 26

Milch kg	+ 1861
Fett %	- 0,20
Fett kg	+ 54
Eiweiß %	+ 0,04
Eiweiß kg	+ 69

RZGesund 115

RZEuterfit	107
RZKlaue	110
RZRepro	103
RZMetabol	108
RZKälberfit	94
DDcontrol	109

RZÖko 129

RZE 119

Milchtyp	124
Körper	96
Fundament	115
Euter	110

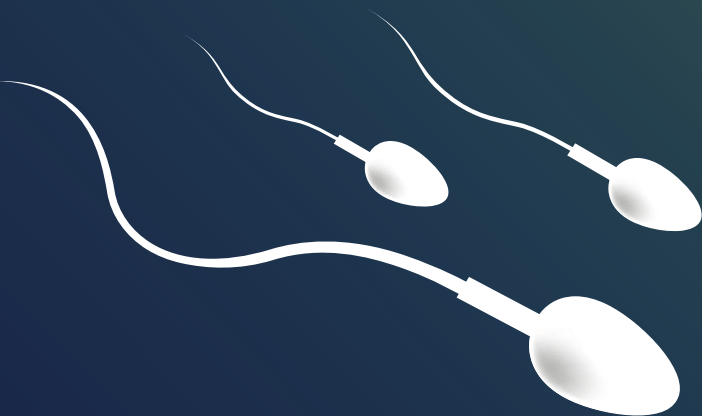
RZN 116

RZS	119
RZD	96
RZR	98
RZKd	115
KVd	115
RZKm	104
RZPersistenz	125
RZRobot	-

Linearprofil		88	100	112	124	
Größe	klein					116 groß
Rippenstruktur	flach					105 gewölbt
Körpertiefe	wenig					102 viel
Stärke	schwach					94 stark
Beckenneigung	ansteigend					86 abfallend
Beckenbreite	schmal					87 breit
Hinterbeinwinkelung	steil					95 gewinkelt
Klauenwinkel	flach					97 steil
Sprungelenk	gefüllt					117 trocken
Hinterbeinstellung	nach außen					107 parallel
Vorderbeinstellung	nach außen					103 parallel
Bewegung	schlecht					110 gut
Hintereuterhöhe	tief					113 hoch
Zentralband	schwach					109 stark
Strichplatzierung vorne	außen					107 innen
Strichplatzierung hinten	außen					110 innen
Vordereuteraufhängung	lose					103 fest
Euterbalance	hinten tief					112 vorne tief
Eutertiefe	tief					107 hoch
Strichlänge	kurz					94 lang

DIE BESTEN DER BESTEN

Die Nr.1 im Befruchtungsvermögen



- + **Überragende Befruchtung**
- + **Höchste Non-Return-Raten**
- + **Optimierte Herdenfruchtbarkeit**

Kontakt:

Tel +49 4231 679 0
Mail info@masterrind.com
www.masterrind.com

Für weitere Informationen fragen Sie unseren Fachberater
oder Tierzuchttechniker oder besuchen unsere Website:
www.masterrind.com



MASTERGENETICS®
SPERMAVERMARKTUNG

MASTER
fertil+



MASTERRIND
RINDERZUCHT UND VERMARKTUNG



RZG
157

RZ€
2695

Foto: Cybil Fisher

PEAK
Rainow

10.500937

*14.04.2020

Züchter: Peak Genetics, Watertown, WI, USA • Besitzer: SYNETICS

pp* | ET | B-Kn A2/A2 | K-Kn BB | aAa 231465

RZM	152	RZGesund	119	RZN	119
		RZEuterfit	107	RZS	110
		RZKlaue	110	RZD	111
RZE	113	RZRepro	112	RZR	119
Milchtyp	121	RZMetabol	109	RZKd	109
Körper	99	RZKälberfit	112	KVd	108
Fundament	105	<u>DDcontrol</u>	108	RZKm	115
Euter	109	RZÖko	139	RZPersistenz	102
				RZRobot	-



V: AltaZazzle
MV: Explosion
MMV: Samuri



RZG
156

RZ€
2469

Foto: Cybil Fisher

PEAK
Rover

10.500936

*23.05.2020

Züchter: Peak Genetics, Watertown, WI, USA • Besitzer: SYNETICS

pp | ET | B-Kn A2/A2 | K-Kn AB | aAa 243

RZM	144	RZGesund	121	RZN	121
		RZEuterfit	104	RZS	105
		RZKlaue	114	RZD	117
RZE	123	RZRepro	114	RZR	114
Milchtyp	115	RZMetabol	110	RZKd	108
Körper	103	RZKälberfit	107	KVd	110
Fundament	107	<u>DDcontrol</u>	115	RZKm	118
Euter	120	RZÖko	139	RZPersistenz	115
				RZRobot	121



V: AltaZazzle
MV: Positive
MMV: Modesty



RZG
137

RZ€
1550

Foto: KeLeKi

RUH
Babylon

10.833415

*27.07.2019

Züchter: Rust GbR, Stolzenau • Besitzer: SYNETICS

pp | ET | B-Kn A2/A2 | K-Kn BB | aAa 234

RZM	135	RZGesund	112	RZN	113
		RZEuterfit	104	RZS	117
		RZKlaue	107	RZD	106
RZE	118	RZRepro	103	RZR	101
Milchtyp	116	RZMetabol	110	RZKd	104
Körper	101	RZKälberfit	92	KVd	107
Fundament	101	<u>DDcontrol</u>	104	RZKm	105
Euter	119	RZÖko	125	RZPersistenz	105
				RZRobot	-



V: Basic
MV: Bandares
MMV: Rubicon



RZG
144

RZ€
1908

Foto: KeLeKi

SHA
Gepard RDC

10.833406

*17.06.2019

Züchter: Agrar GmbH Auligk, Grotzsch • Besitzer: SYNETICS

pp | ET | B-Kn A1/A2 | K-Kn AB | aAa 345

RZM	146	RZGesund	113	RZN	112
		RZEuterfit	103	RZS	105
		RZKlaue	105	RZD	89
RZE	107	RZRepro	110	RZR	109
Milchtyp	97	RZMetabol	109	RZKd	109
Körper	99	RZKälberfit	109	KVd	111
Fundament	105	<u>DDcontrol</u>	103	RZKm	100
Euter	109	RZÖko	127	RZPersistenz	107
				RZRobot	-



V: Gywer RDC
MV: Gatedancer
MMV: Octoberfest



RZG
132

RZ€
1453

Foto: KeLeKi

GEN
Gordion

10.833338

*02.04.2018

Züchter: CD Genesland GmbH, Lohmar • Besitzer: SYNETICS

pp | ET | B-Kn A2/A2 | K-Kn AB | aAa 234

RZM	126	RZGesund	122	RZN	118
		RZEuterfit	112	RZS	120
		RZKlaue	110	RZD	78
RZE	102	RZRepro	108	RZR	99
Milchtyp	103	RZMetabol	112	RZKd	105
Körper	91	RZKälberfit	112	KVd	107
Fundament	102	<u>DDcontrol</u>	110	RZKm	107
Euter	105	RZÖko	130	RZPersistenz	118
				RZRobot	-



V: Gordon
MV: Missouri
MMV: Smurf



RZG
129

RZ€
1349

Foto: KeLeKi

EHL
May Red PP

10.833382

*09.02.2019

Züchter: Helmut Etmann, Lähden • Besitzer: SYNETICS

PP* | B-Kn A1/A2 | K-Kn AA | aAa 342

RZM	127	RZGesund	116	RZN	110
		RZEuterfit	113	RZS	108
		RZKlaue	104	RZD	108
RZE	100	RZRepro	104	RZR	106
Milchtyp	104	RZMetabol	106	RZKd	100
Körper	95	RZKälberfit	104	KVd	104
Fundament	96	<u>DDcontrol</u>	104	RZKm	117
Euter	104	RZÖko	123	RZPersistenz	114
				RZRobot	109



V: My Dream P
MV: Hologram P
MMV: Mitey P



Ice King

10.603320
DE 14 062 52741

Zü.: LFULG Lehr- und Versuchsgut
Köllitsch, Arzberg
Bes.: SYNETICS



Beef on Dairy

Relativzuchtwerte		Eigenleistung		Körung	
RFZ	113	GGE (kg)	53	T/B/S	8/8/8
TZW mat.	94	Tgl. Zunahme (g/200 T.)	-	KZW	117
TZW TZ 365	115	Tgl. Zunahme (g/365 T.)	1700		
TZW Bem. 365	116	Trächtigkeitsdauer (Tage)	-		

FLECKVIEH FLEISCH

V: Ice Man PP* DE 16 033 60537
MV: Drakon PP* DE 14 043 54812



Odino

10.204855
DE 03 640 28124

Zü.: Heinz-Wilhelm Riekenberg,
Burgwedel
Bes.: SYNETICS



Beef on Dairy

Relativzuchtwerte		Eigenleistung		Körung	
RFZ	101	GGE (kg)	39	T/B/S	8/7/7
TZW mat.	105	Tgl. Zunahme (g/200 T.)	1506	KZW	100
TZW TZ 365	98	Tgl. Zunahme (g/365 T.)	1437		
TZW Bem. 365	96	Trächtigkeitsdauer (Tage)	-		

ANGUS (AA)

V: AZH Otto PP DE 06 654 38011
MV: Iron Ore PP AU 1299260027



Konvin

10.203445
EE 24356909

Zü.: Jane Mättik, Harju County,
Estland
Bes.: SYNETICS



Beef on Dairy

Relativzuchtwerte		Eigenleistung		Körung	
RFZ	-	GGE (kg)	40	T/B/S	8/8/8
TZW mat.	-	Tgl. Zunahme (g/200 T.)	1030	KZW	100
TZW TZ 365	-	Tgl. Zunahme (g/365 T.)	1142		
TZW Bem. 365	-	Trächtigkeitsdauer (Tage)	-		

ANGUS (AA)

V: Kingdom PP AU 2369220035
MV: Legolas II PP DK 02880400841



Officier

10.203533
BE 164161255

Zü.: Van Heule Elevage SPRL, Ligne,
Belgien
Bes.: Belgian Blue Group




Beef on Dairy

Relativzuchtwerte		Eigenleistung		Körung	
RFZ	-	GGE (kg)	-	T/B/S	-/-/-
TZW mat.	-	Tgl. Zunahme (g/200 T.)	-	KZW	-
TZW TZ 365	-	Tgl. Zunahme (g/365 T.)	-		
TZW Bem. 365	-	Trächtigkeitsdauer (Tage)	-		

WEIßBLAUE BELGIER


V: Daim Pp# BE 759622145
MV: Dehorner Pp* CA 25508673



Othin

10.203398
FR 918888075

Zü.: Gaec de la Bante, St Victor
Rouzaud, Frankreich
Bes.: AURIVA

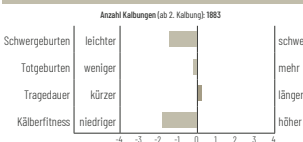



Beef on Dairy

Rasseaufschlüsselung		Eigenleistung		Körung	
Charolais	59.00 %	GGE (kg)	45	T/B/S	-/-/-
Blonde d'Aquitaine	27.00 %	Tgl. Zunahme (g/200 T.)	-	KZW	-
Weißblaue Belgier	5.00 %	Tgl. Zunahme (g/365 T.)	-		
Rouge des Prés	5.00 %	Trächtigkeitsdauer (Tage)	282.2		
Limousin	4.00 %				

INRA 95


V: Vidalin FR 8122194226
MV: Trimaran FR 8130562065

Manday

10.204699
DE 03 613 44749

Zü.: Helmut Teise Jun., Verden
Bes.: SYNETICS



Beef on Dairy

Relativzuchtwerte		Eigenleistung		Körung	
RFZ	102	GGE (kg)	32	T/B/S	8/7/8
TZW mat.	103	Tgl. Zunahme (g/200 T.)	1366	KZW	107
TZW TZ 365	100	Tgl. Zunahme (g/365 T.)	1388		
TZW Bem. 365	100	Trächtigkeitsdauer (Tage)	-		

LIMOUSIN

V: JK Madhu PP* LU 499472216
MV: Rodrigo PP* DE 15 014 05294

ALLGEMEINE ANGABEN		LEISTUNGSMERKMALANGABEN	
Besitzer	Besitzer des Bullen	3/2 LA	Aktuelle Laktation-Nr./Durschn. Leistung aus n Laktationen
Züchter	Züchter des Bullen	HL 3	Höchstleistung (305 Tage) Laktation-Nr.
ET	Embryotransfer	100 Tage	Leistung in 100 Laktationstagen
		200 Tage	Leistung in 200 Laktationstagen
GENETISCHE MERKMALE		ZUCHTWERTANGABEN	
ARC	Arachnomelie-Träger (heterozygot)	Anzahl geb. Kälber	Anzahl geborener Kälber
ATC	Ataxie-Träger (heterozygot)	Bemuskelung (B)	Bemuskelungsnoten 1-9
B2C	Braunvieh Haplotyp 2-Träger (heterozygot)	DDcontrol	Relativzuchtwert Dermatitis Digitalis (Mortellaro)
DWC	Zwergwuchs (Dwarf)-Träger (heterozygot)	GGE	Geburtsgewicht (kg)
F2C	Fleckvieh Haplotyp 2 (Minderwuchs)-Träger (heterozygot)	GZW	Gesamtzuchtwert
F4C	Fleckvieh Haplotyp 4 (NRR)-Träger (heterozygot)	Index	Körindex (Punkte)
F5C	Fleckvieh Haplotyp 5 (Kälberverluste)-Träger (heterozygot)	ISU	Französischer Gesamtzuchtwert
HH1-6	Holstein Haplotypen 1-6 (Fruchtbarkeit)	JPI	Jersey Performance Index
JH1, JH2	Jersey Haplotypen 1 und 2 (Fruchtbarkeit)	KZW	Körzuchtwert
JHSS	Jejunal hemorrhages Syndrom-Träger (homozygot)	KVd	Kalbeverlauf direkt
JNSC	Neuropathie mit gespreizten Vorderbeinen-Träger (heterozygot)	NK Kreuzung	Nachkommen Kreuzung
LRC, LRP	BLIRD-Träger (heterozygot)	NK Reinzucht	Nachkommen Reinzucht
LRS, LRH	BLIRD-Träger (homozygot)	Normal geb. Kälber (%)	Prozentzahl normal geborener Kälber
M1S	nt821 Doppellender-Träger (homozygot)	NM\$	Net Merit (\$)
M1C	nt821 Doppellender-Träger (heterozygot)	RZD	Relativzuchtwert Melkbarkeit
M3S	Profit F94L Doppellender-Träger (homozygot)	RZE	Relativzuchtwert Exterieur
M3C	Profit F94L Doppellender-Träger (heterozygot)	RZEuterfit	Relativzuchtwert mit Merkmalen zu klinischer und subklinischer Mastitis
MSC	Männliche Subfertilität-Träger (heterozygot)	RZ€	Ökonomischer Gesamtzuchtwert (€)
MWC	Muscle Weakness-Träger (heterozygot)	RZF	Relativzuchtwert Fleisch
MWS	Muscle-Weakness-Träger (homozygot)	RZG	Relativzuchtwert Gesamt
P	Phänotypisch hornlos	RZGesund	Relativzuchtwert Gesundheit
PP	Homozygot hornlos	RZKälberfit	Relativzuchtwert Überlebensraten bis zum 458. Tag
Pp	Heterozygot hornlos	RZKd	Relativzuchtwert Kalbeverlauf direkt (1. Kalbung)
pp	Gehört	RZKm	Relativzuchtwert Kalbeverlauf maternal (1. Kalbung)
PS	Wackelhörner	RZKlaue	Relativzuchtwert mit Merkmalen zu Klauenerkrankungen
PP*	(Getestet) homozygot hornlos	RZM	Relativzuchtwert Milch
Pp*	(Getestet) heterozygot hornlos	RZMetabol	Relativzuchtwert mit Merkmalen zu Stoffwechselerkrankungen
pp*	(Getestet) gehört	RZN	Relativzuchtwert Nutzungsdauer
PS*	Wackelhörner, heterozygot getestet	RZÖko	Ökologischer Gesamtzuchtwert
PP#	(It. Abstammung) homozygot hornlos	RZPersistenz	Relativzuchtwert Persistenz
Pp#	(It. Abstammung) heterozygot hornlos	RZR	Relativzuchtwert Reproduktion
RDC	Rotfaktor-Träger	RZRepro	Relativzuchtwert mit Merkmalen zu Störungen der Fortpflanzung
RU	Rotumfärber	RZRobot	Relativzuchtwert für automatische Melksysteme
SU	Schwarzumfärber	RZS	Relativzuchtwert Somatische Zellzahl
TPC	Thrombopathie (Bluter)-Träger (heterozygot)	Skelett (S)	Skelettnoten 1-9
VRC	Holstein Variant Red-Träger (heterozygot)	TD	Trächtigkeitsdauer (Tage)
VRS	Holstein Variant Red-Träger (homozygot)	Typ (T)	Typnoten 1-9
ZLC	Zink-Defizienz-Like-Träger (heterozygot)	TZW mat.	Teilzuchtwert maternal
β-Kn	Beta-Kasein Varianten A1, A2, A3, B, B3, C, D, E (...)	TZW TZ 365	Teilzuchtwert Tageszunahme 365. Lebenstag
K-Kn	Kappa-Kasein Varianten A, B, E (...)	TZW Bem. 365	Teilzuchtwert Bemuskelung 365. Lebenstag
		Tö.	Töchteranzahl
		Betr.	Betriebsanzahl
BEWERTUNGSANGABEN			
90-100 EX	Exzellent		
85-89 VG	Sehr gut		
80-84 GP	Gut		
05/91-91-90-90/90 EX	Bewertungsbeispiel / Systematik ab 1999		
05/	Laktation zum Zeitpunkt der Bewertung		
91-91-	Punktzahl Milchtyp - Punktzahl Körper		
90-90/	Punktzahl Fundament - Punktzahl Euter/		
90 EX	Gesamtpunktzahl		
aAa	Triple-A Code		

MASTERRIND GmbH

Osterkrug 20

27283 Verden (Aller)

Tel +49 4231 679 0

Fax +49 4231 679 780

Mail info@masterrind.com

www.masterrind.com



MASTERGENETICS®
SPERMAVERMARKTUNG

 **MASTERRIND**
RINDERZUCHT UND VERMARKTUNG